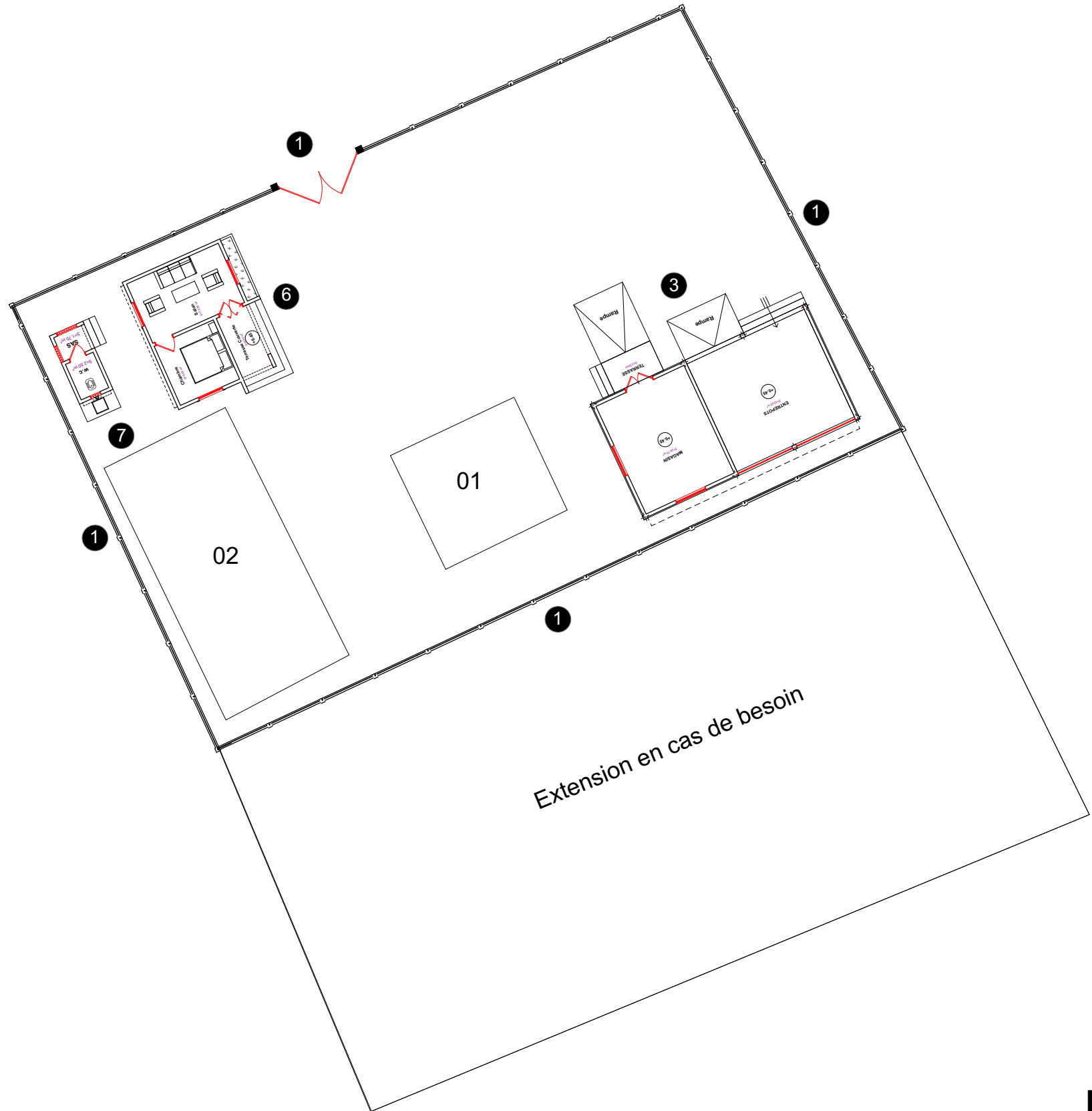


**LEGENDE**

- 01 Hangard de stockage
- 02 Batiment tombes

**LEVE TOPO**



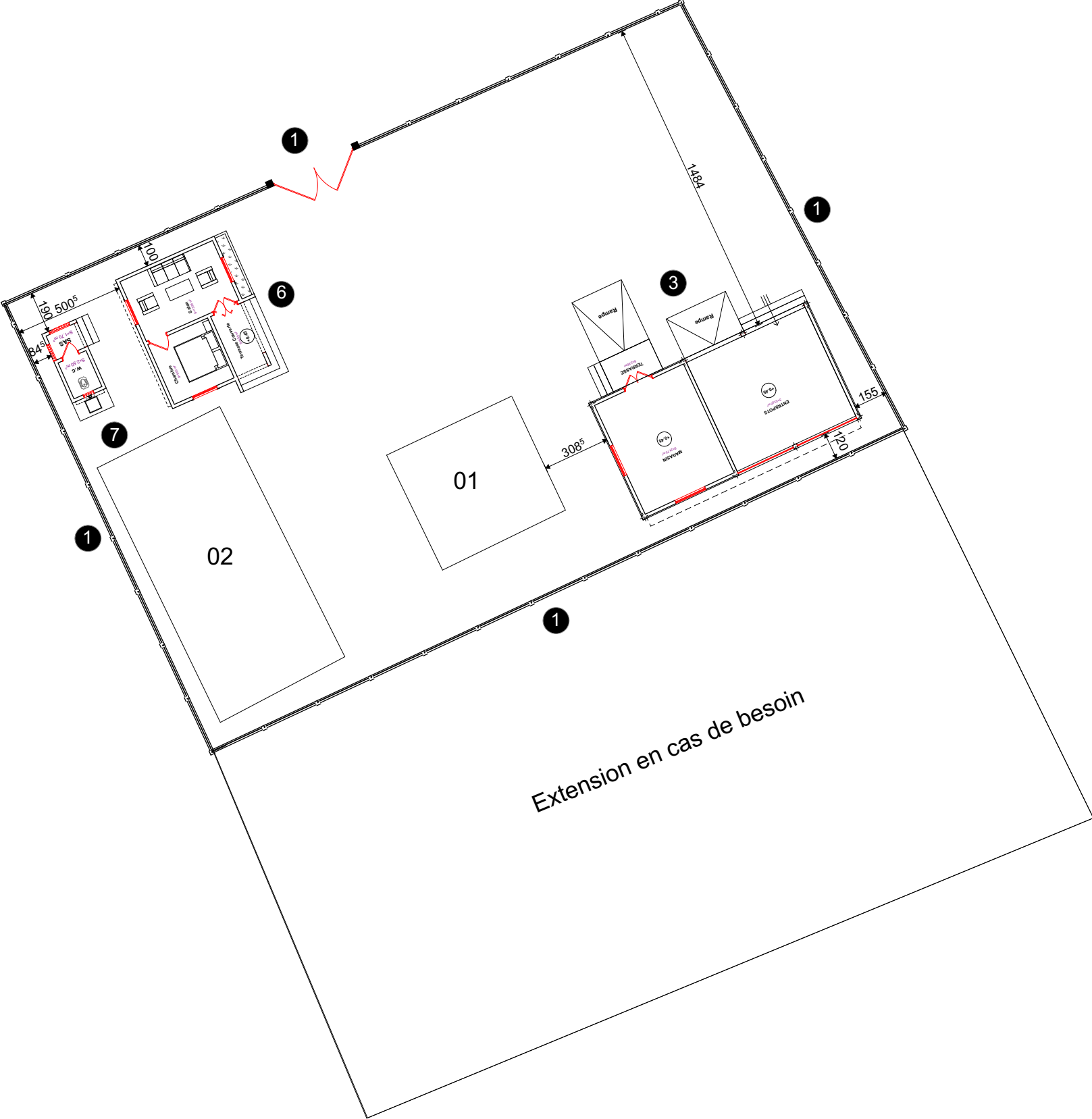
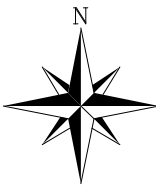
**LEGENDE**

01 Hangard de stockage  
02 Bâtiment tombes

**LEGENDE**

1 MUR DE CLOTURE  
3 MAGASIN DE STOCKAGE DES PRODUITS  
6 LOGEMENT GARDIEN  
7 LATRINE GARDIEN

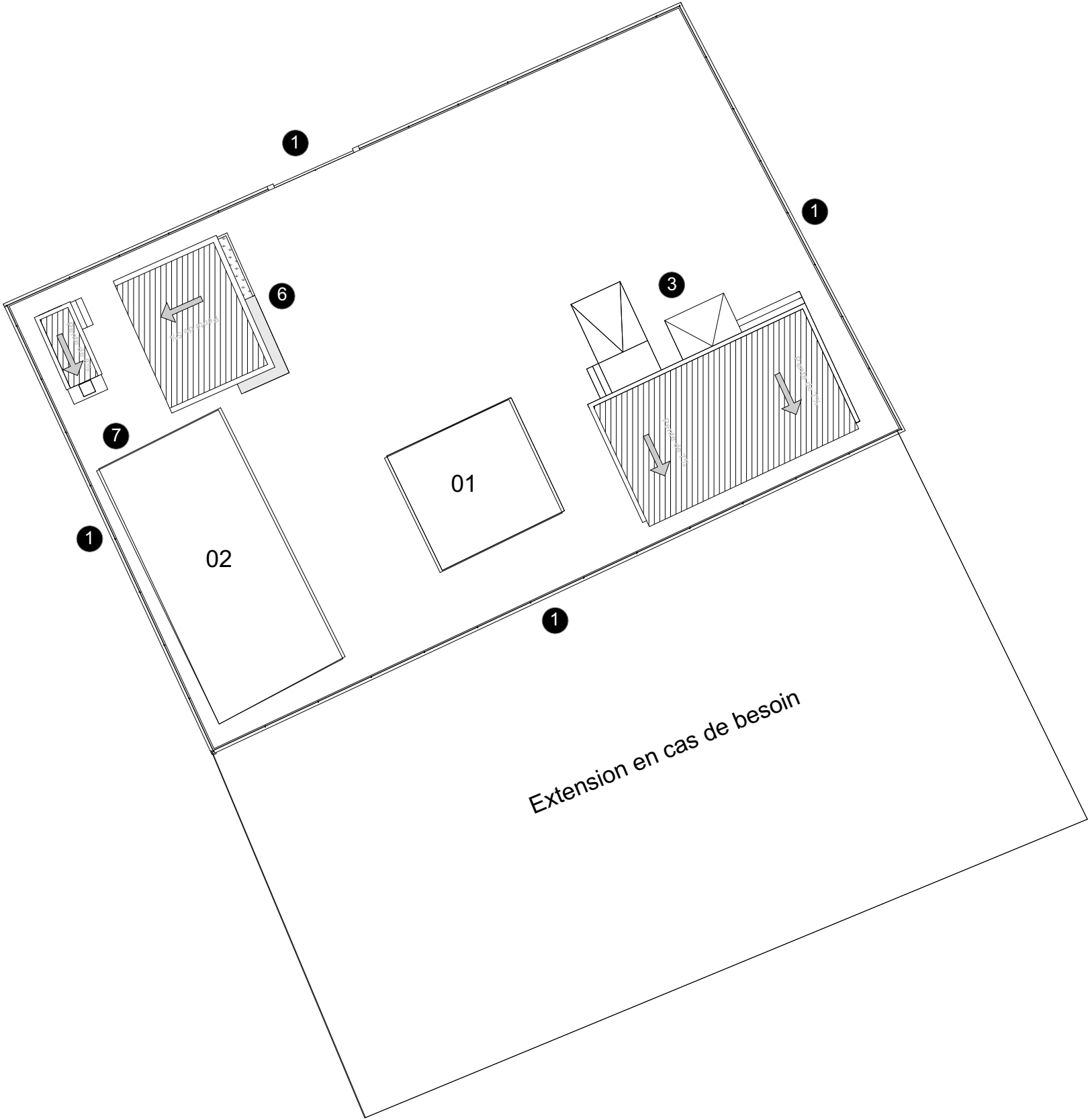
**PLAN D'AMENAGEMENT D'ENSEMBLE**



LEGENDE	
01	Hangard de stockage
02	Batiment tombes

LEGENDE	
1	MUR DE CLOTURE
3	MAGASIN DE STOCKAGE DES PRODUITS
6	LOGEMENT GARDIEN
7	LATRINE GARDIEN

PLAN D'IMPLANTATION

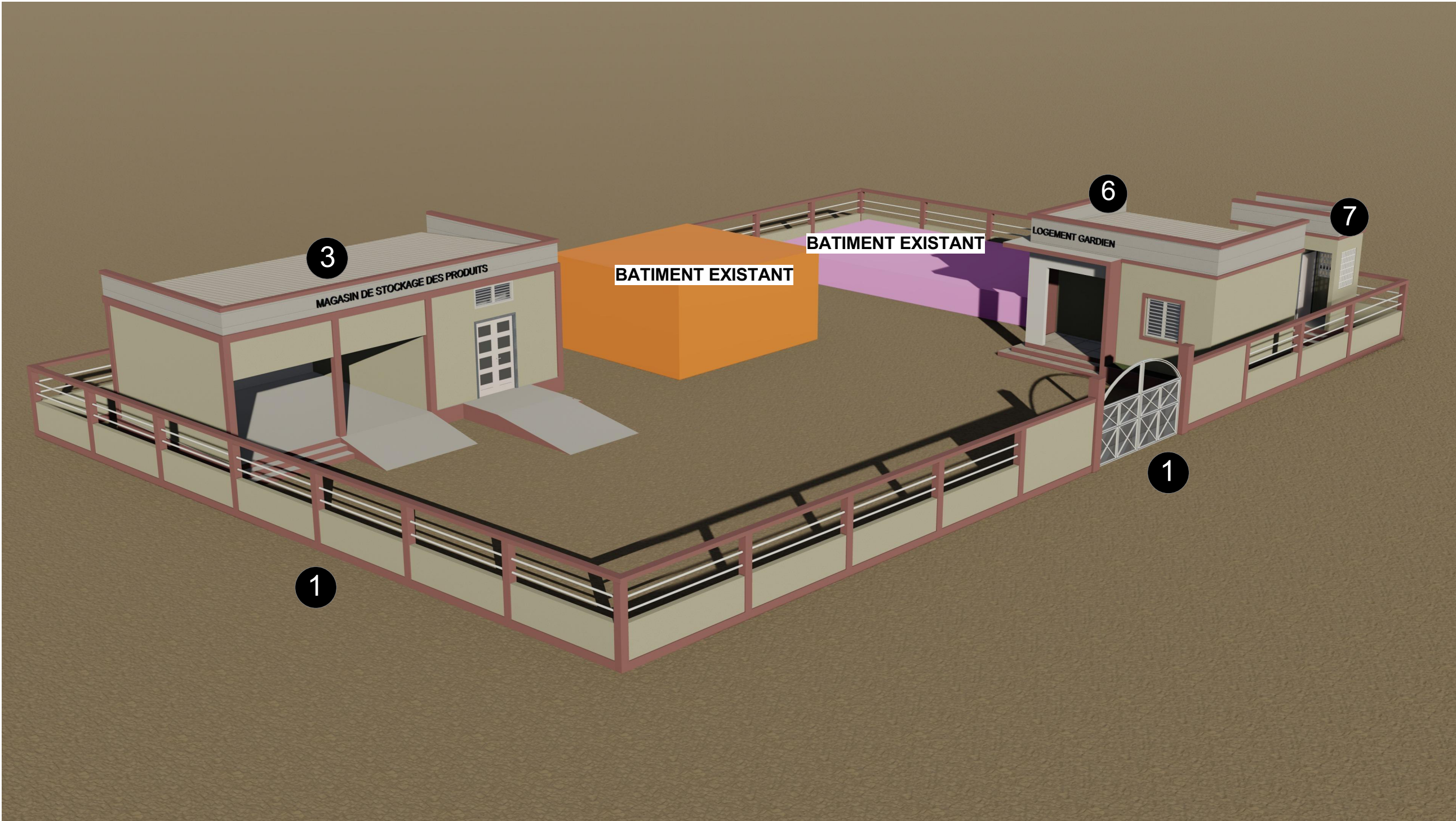


LEGENDE	
01	Hangard de stockage
02	Batiment tombes

LEGENDE	
1	MUR DE CLOTURE
3	MAGASIN DE STOCKAGE DES PRODUITS
6	LOGEMENT GARDIEN
7	LATRINE GARDIEN

PLAN DE MASSE





LEGENDE	
1 MUR DE CLOTURE	6 LOGEMENT GARDIEN
3 MAGASIN DE STOCKAGE DES PRODUITS	7 LATRINE GARDIEN

VUE D'ENSEMBLE

PROJET:  
Maîtrise d'œuvre pour la réalisation d'études techniques, élaboration des dossiers d'appel d'offres et suivi-contrôle des travaux relatifs à la réhabilitation et la construction d'infrastructures dans la zone d'intervention du projet ASYPON-GMV, Région de Tillabéri. LOT N°5

MAITRE D'OUVRAGE:  
ENABEL-ASYPON GMV



FINANCEMENT:  
UNION EUROPEENNE



BUREAU D'ETUDES:  
GROUPEMENT



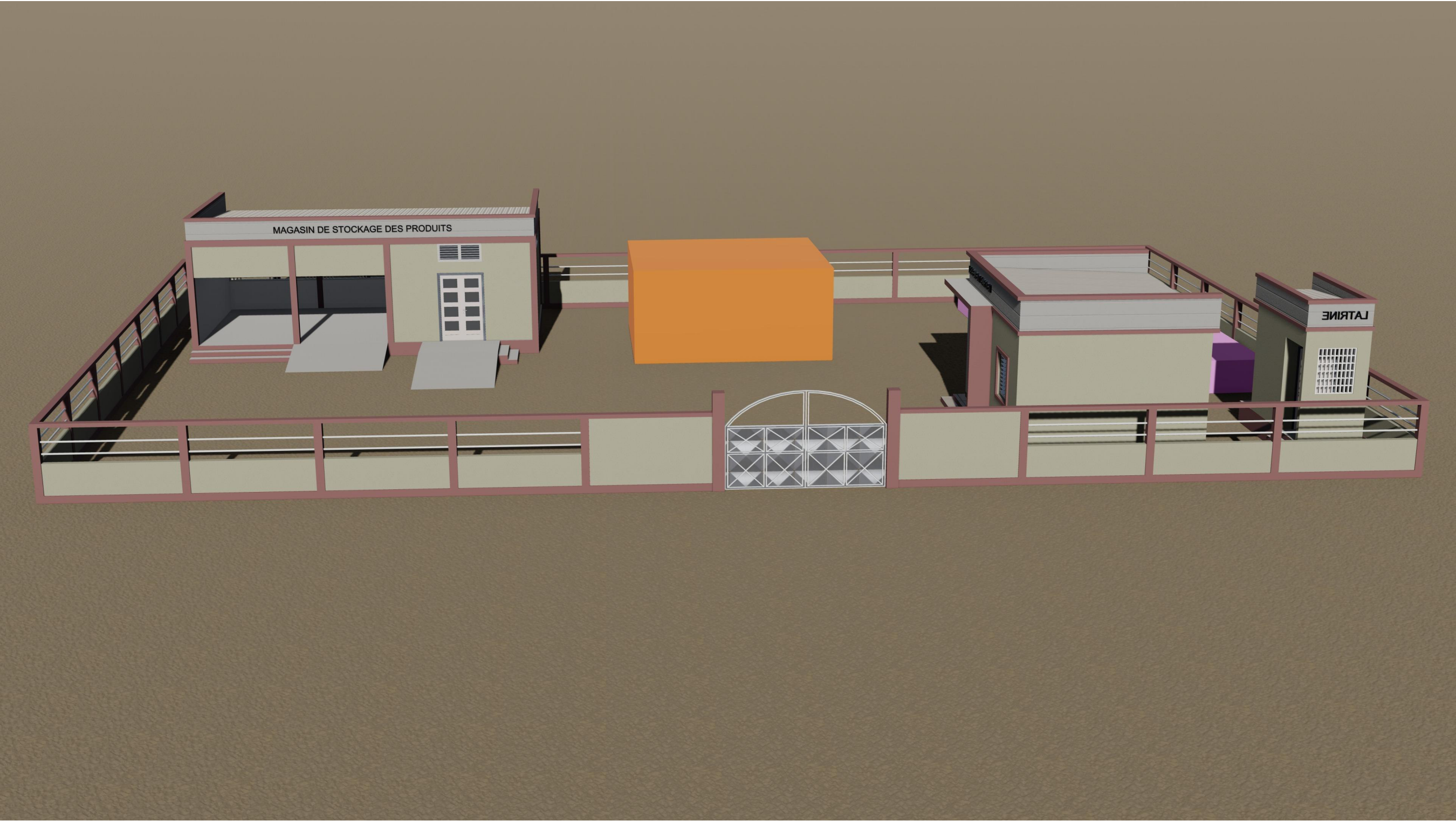
MODIFICATIONS: .....  
Date: ..... Indice: .....

PHASE:  
APD

PLANCHE N°  
LA-MA.01

DATE :  
FEVRIER 2026



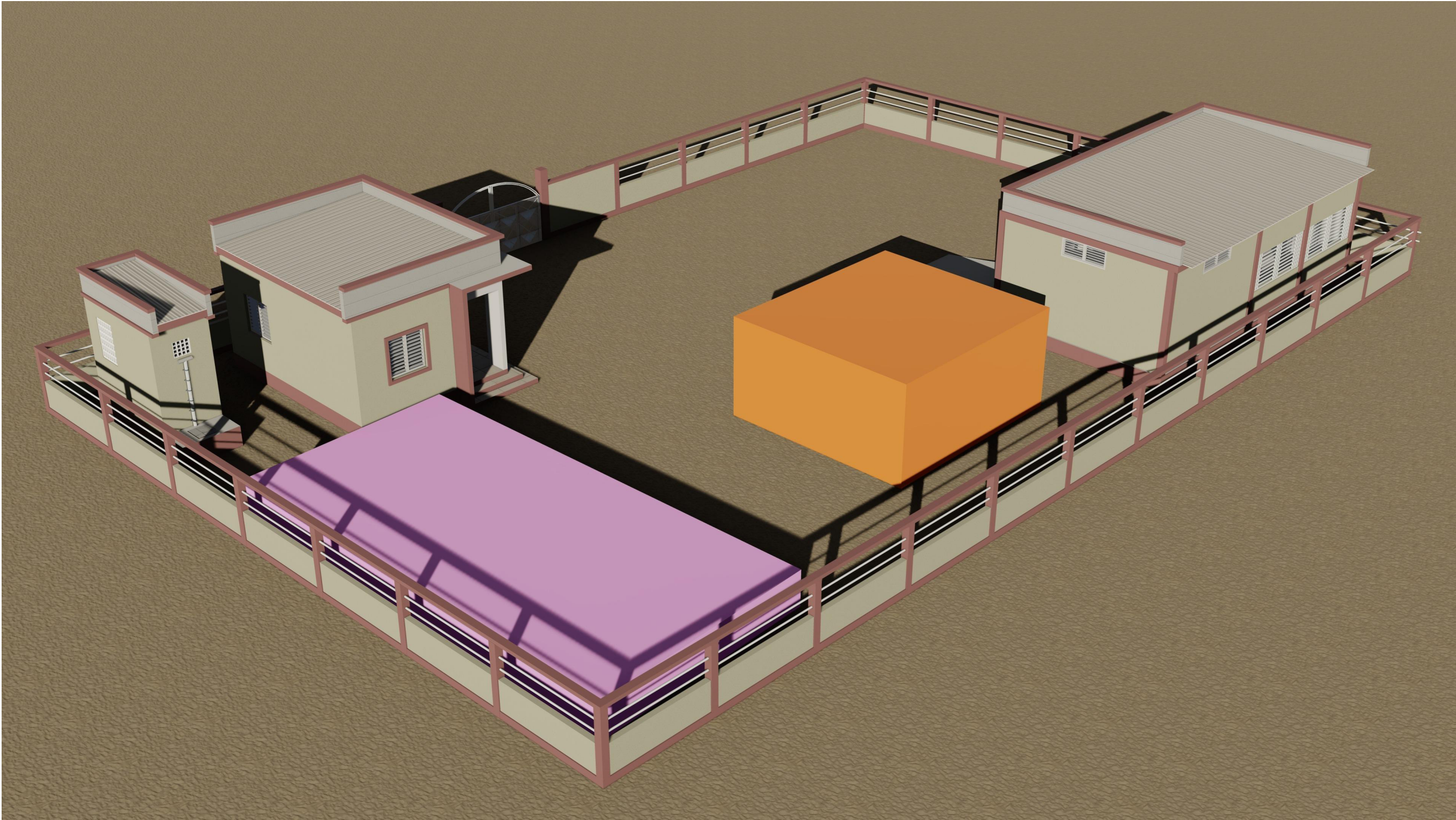


PERSPECTIVES



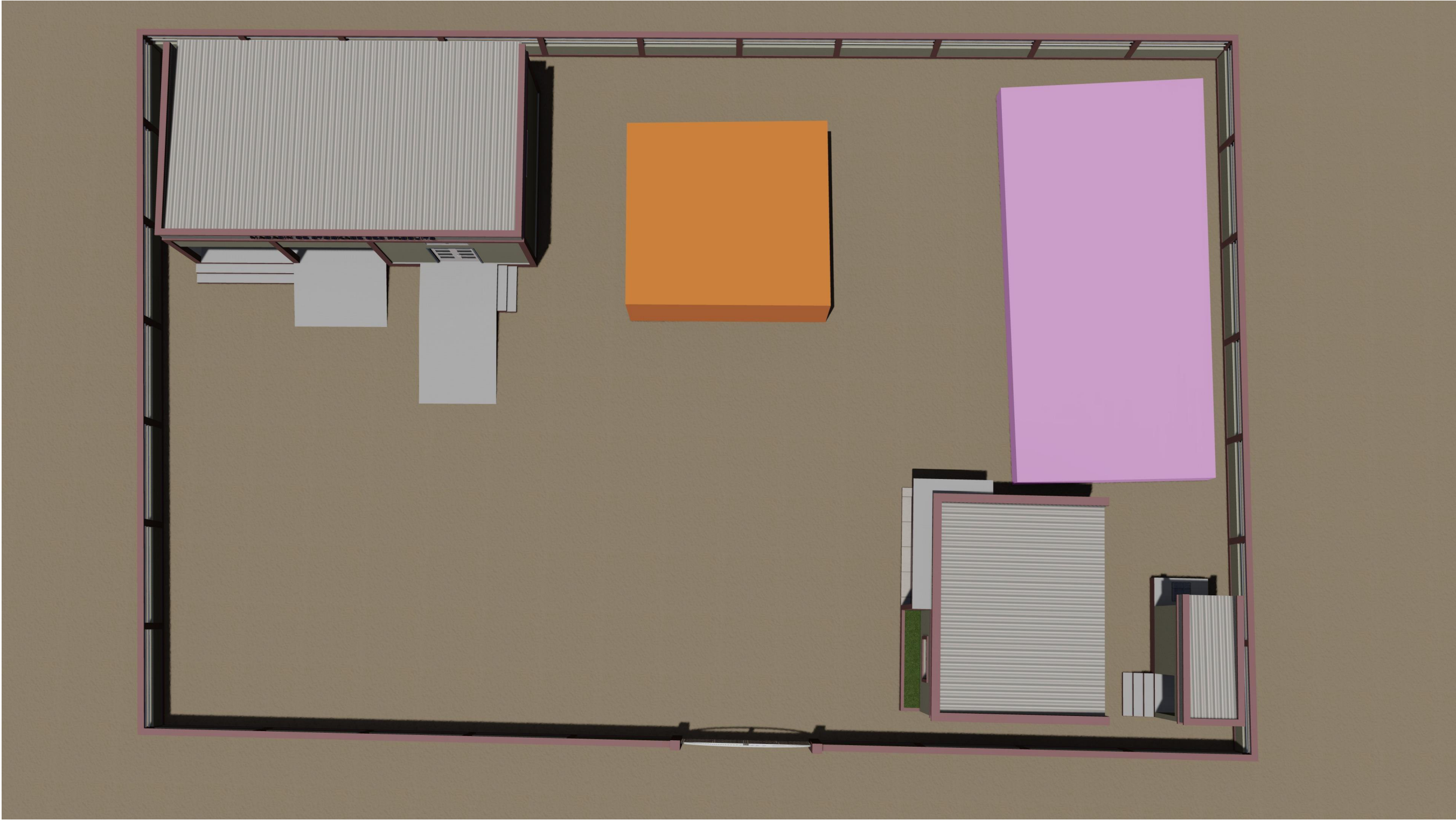
REPUBLIQUE DU NIGER  
REGION DE TILLABERI  
DEPARTEMENT DE GOTHEY

SITE DE L'UNION ALBARKA 2



PERSPECTIVES

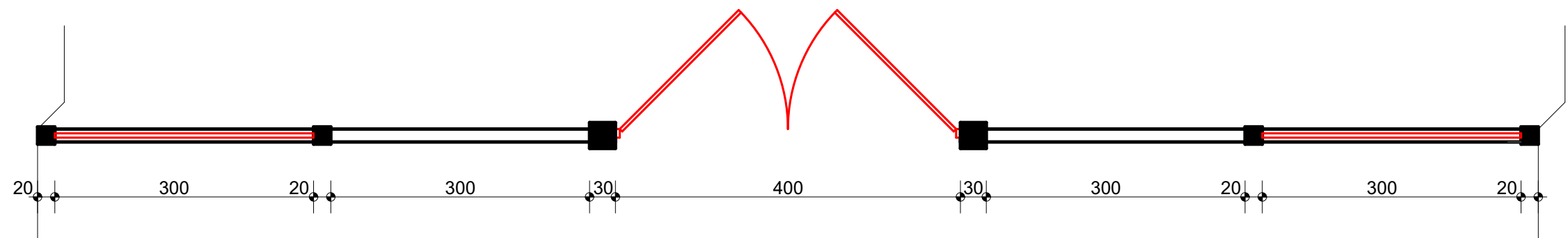




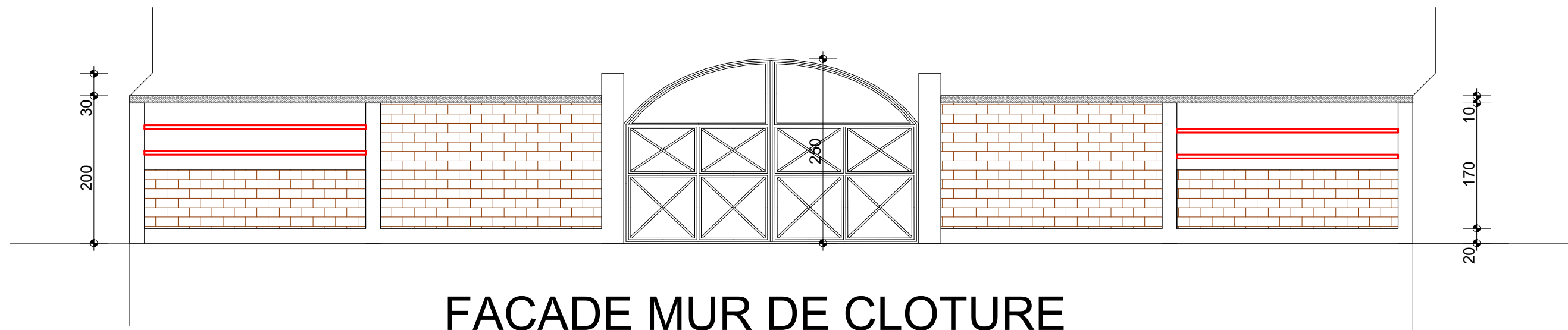
**PERSPECTIVES**



# PLAN TYPE 1 : MUR DE CLOTURE



## PLAN DE NIVEAU



## FACADE MUR DE CLOTURE

# PLAN TYPE 1 : MUR DE CLOTURE

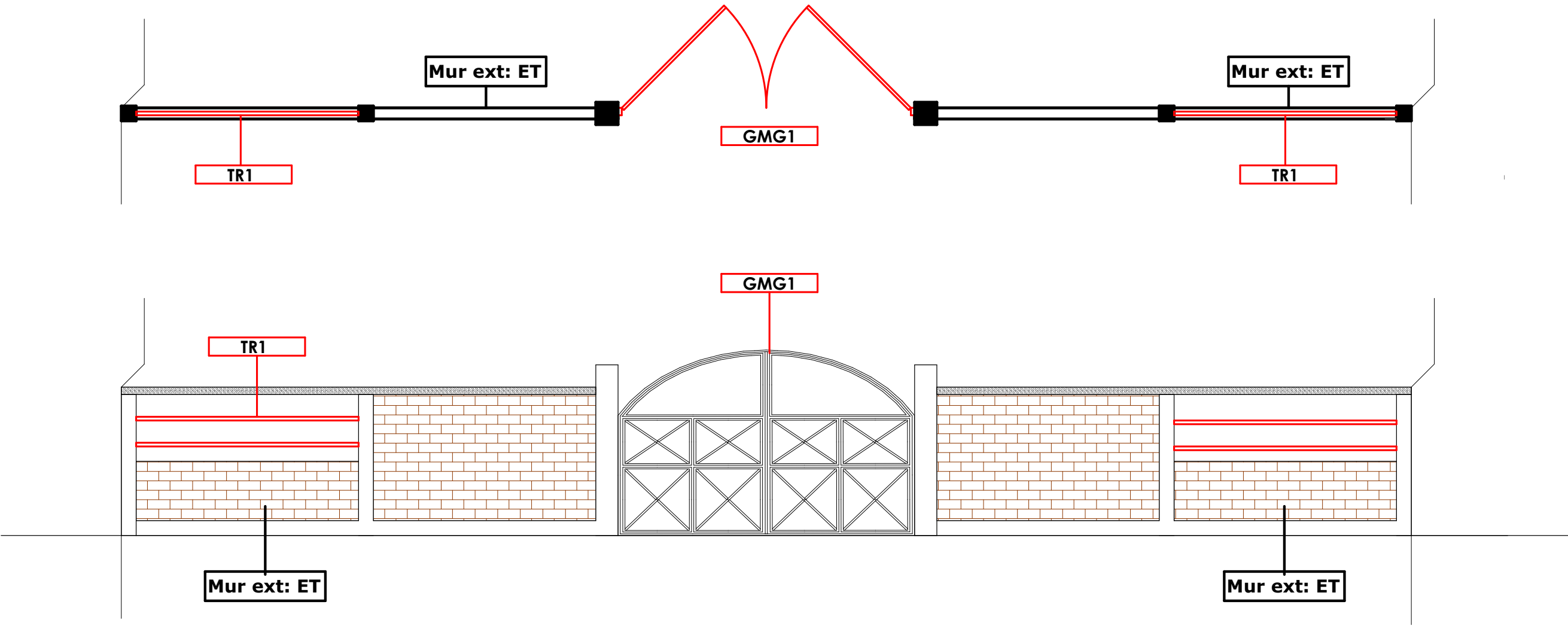


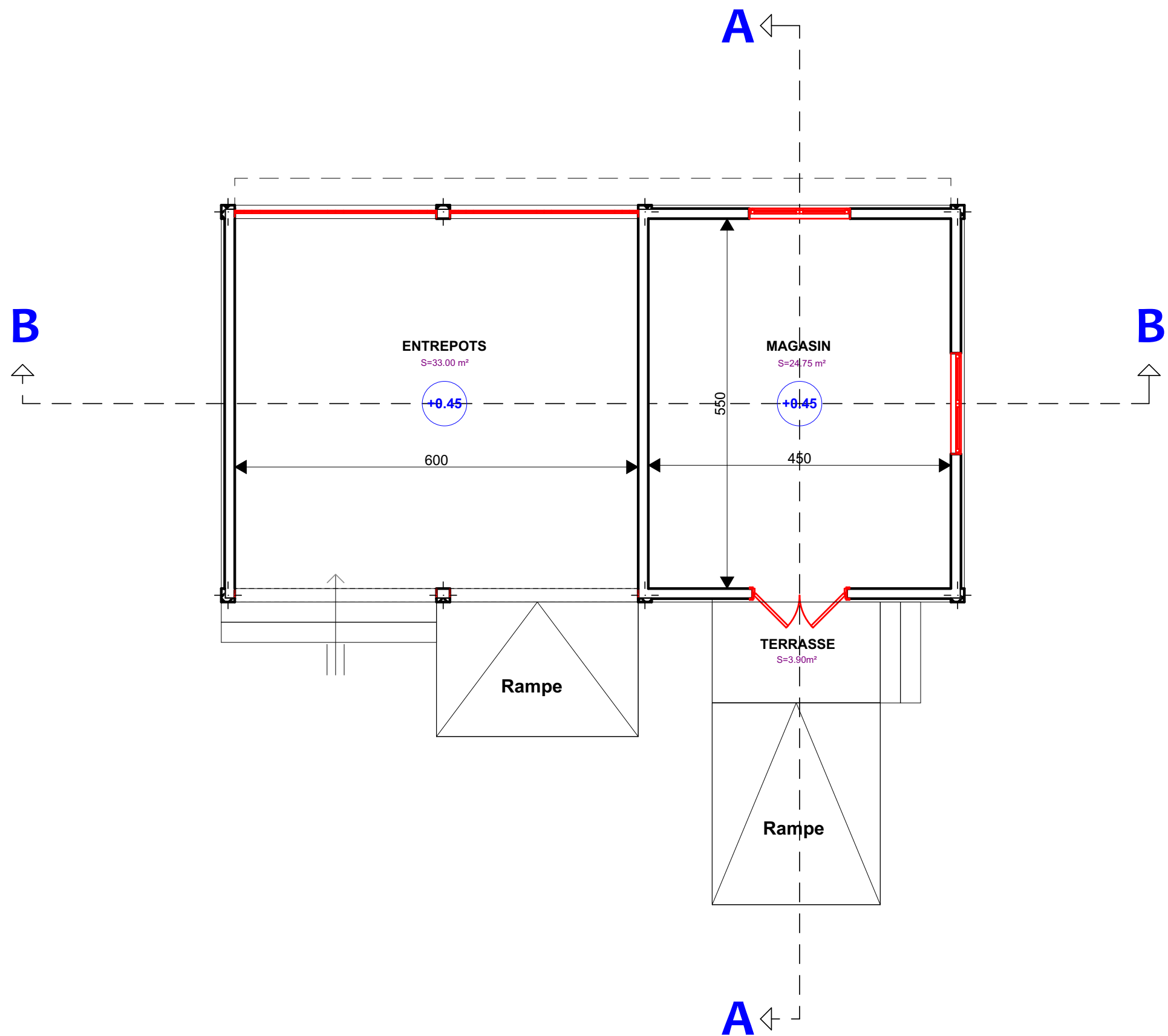
Tableau des menuiseries			
N°.	Designation	Dimension (cm)	Quantité
Menuiserie Métallique			
GMG1	Porte metallique garage	400*250	01
TR1	Tube rond metallique de 50	ML	-

TABLEAU DE REVETEMENT	
LEGENDE	
CGCA: Carreaux gré cerame anti-dérapent	
CGCO: Carreaux gré cerame ordinaire	
CGCP: Carreaux gré cerame poli	
CCUI: Chape avec couche d'usure incorporée	
F: Faience	
ET: Enduit tyrolien	
EP: Enduit plastique	
PV: Peinture vinylique	
PA: Peinture acrylique	
PF: Peinture foam	
FPC: Faux plafond en Contre plaquet	
FPS: Faux Plafond en Staff	

## PLAN DE MENUISERIES ET REVETEMENTS



# MAGASIN DE STOCKAGE DES PRODUITS



## PLAN D'AMENAGEMENT

**PROJET:**  
Maîtrise d'oeuvre pour la réalisation d'études techniques, élaboration des dossiers d'appel d'offres et suivi-contrôle des travaux relatifs à la réhabilitation et la construction d'infrastructures dans la zone d'intervention du projet ASYPON-GMV, Région de Tillabéri. LOT N°5

**MAITRE D'OUVRAGE:**  
ENABEL-ASYPON GMV



**FINANCEMENT:**  
UNION EUROPEENNE



**BUREAU D'ETUDES:**  
GROUPEMENT



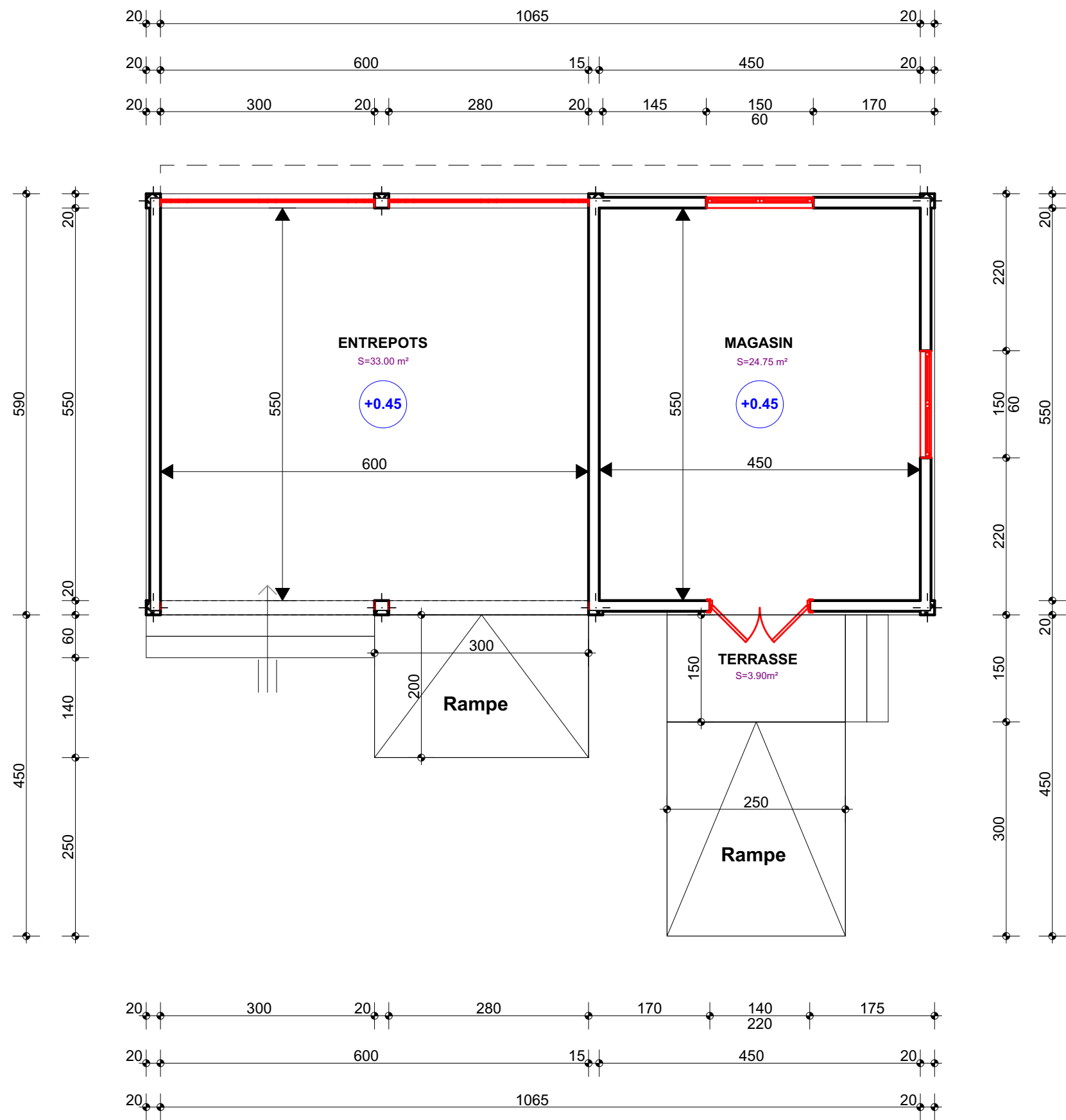
**MODIFICATIONS:** .....  
Date: ..... Indice: .....

**PHASE:**  
APD

**PLANCHE N°**  
MSP

**DATE :**  
FEVRIER 2026

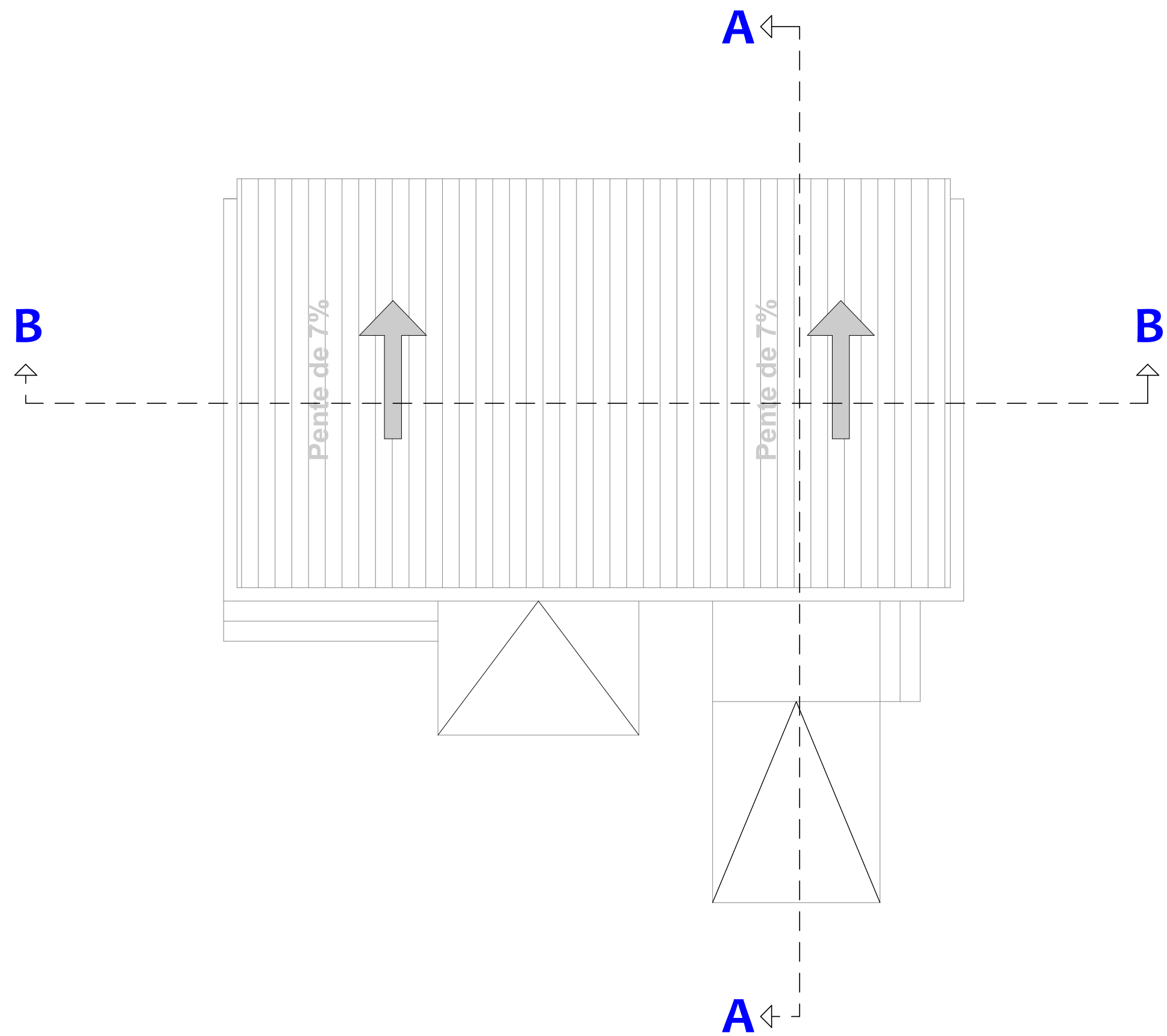
# MAGASIN DE STOCKAGE DES PRODUITS



PLAN DE NIVEAU



# MAGASIN DE STOCKAGE DES PRODUITS



PLAN DE MASSE

# MAGASIN DE STOCKAGE DES PRODUITS

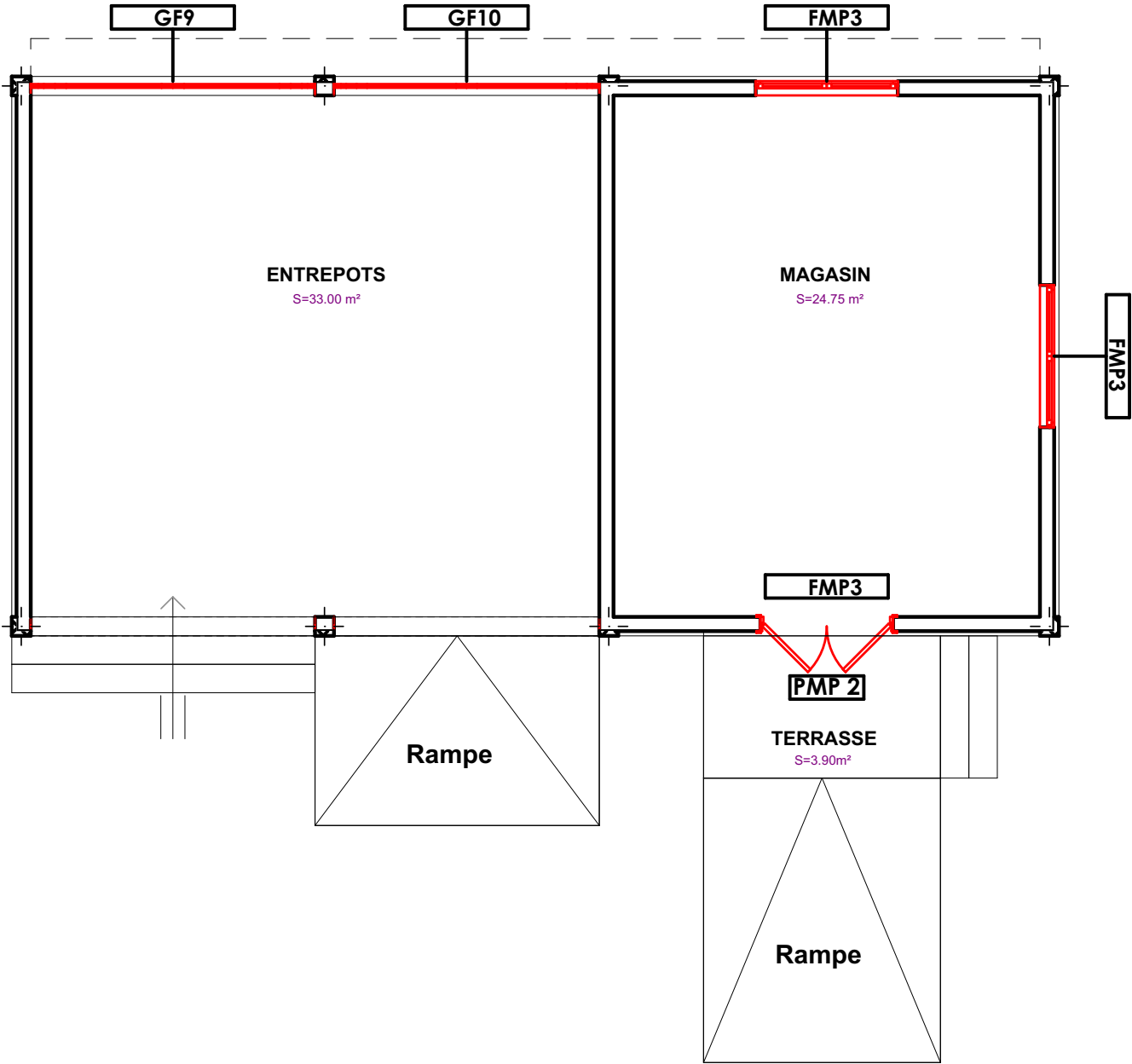
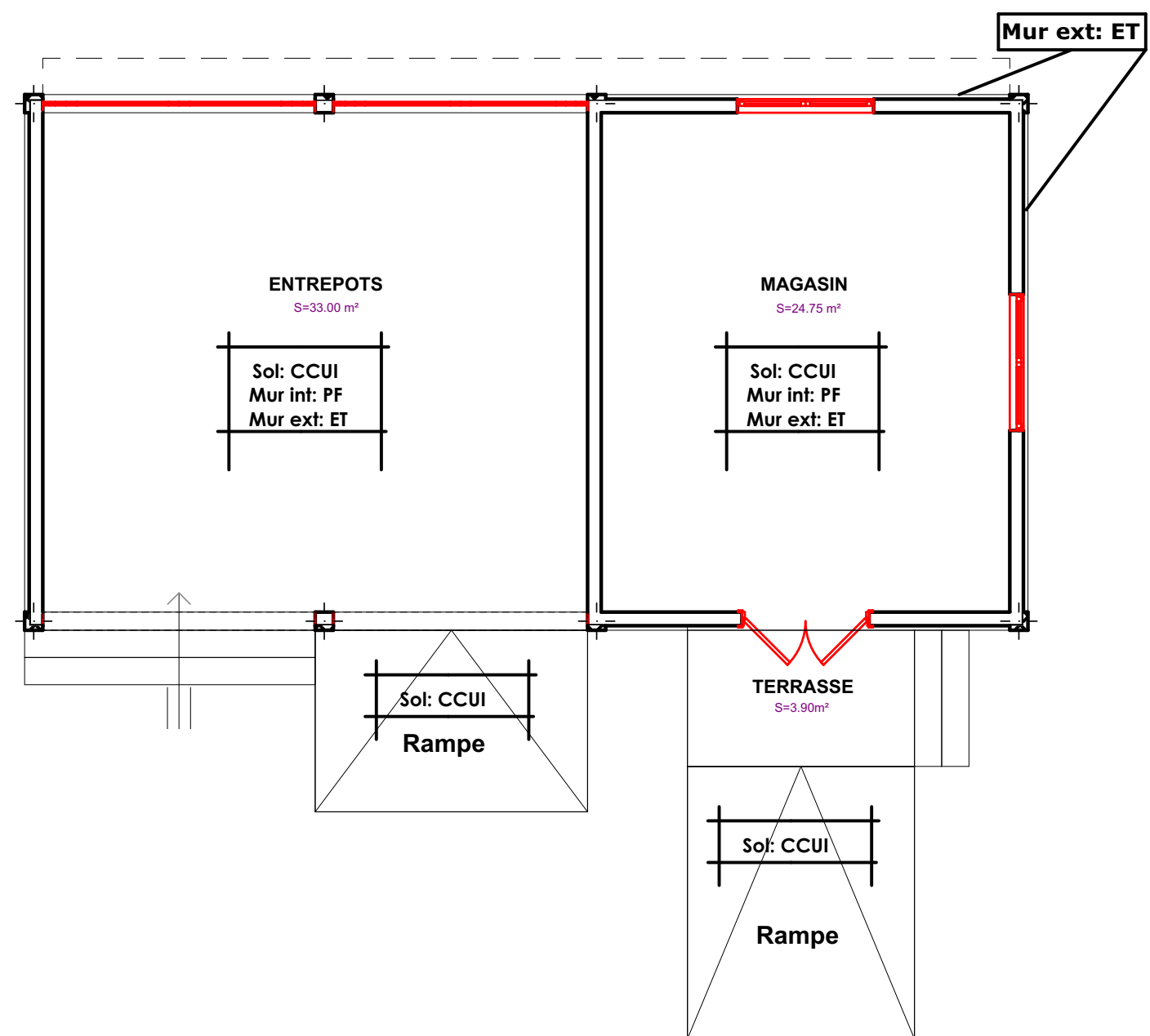


Tableau des menuiseries			
N°.	Designation	Dimension (cm)	Quantité
Menuiserie Métallique			
FMP3	Fenetre metallique persienne de 150*60	150*60	03
PMP2	Porte Metallique Pleine double battantes	120*220	01
GF9	Grille en fer	300*120	01
GF10	Grille en fer	280*120	01

## PLAN DE MENUISERIES



# MAGASIN DE STOCKAGE DES PRODUITS



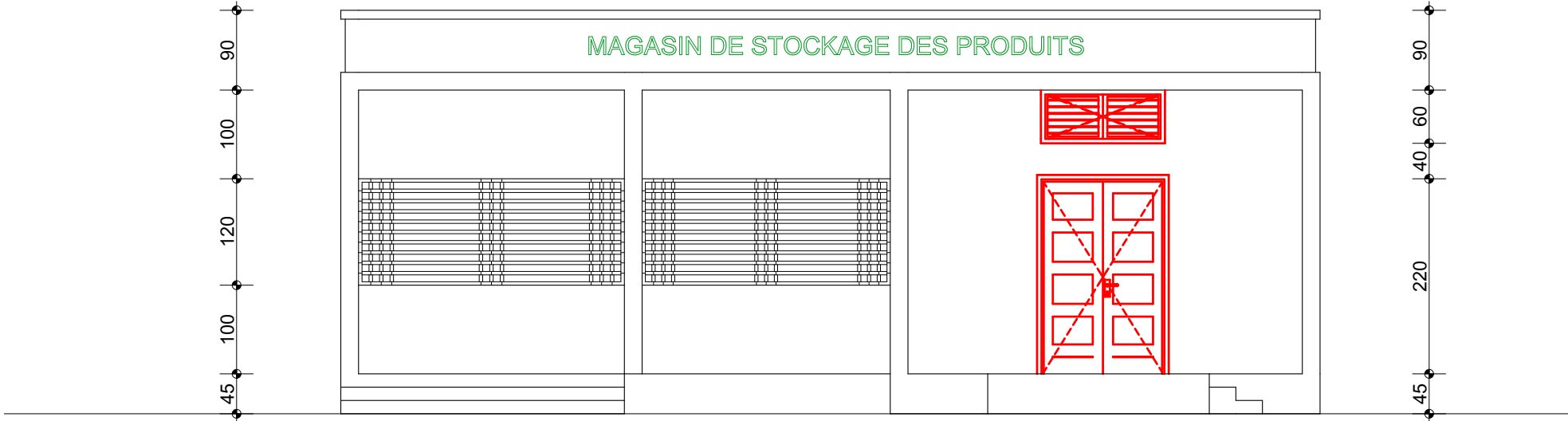
## TABLEAU DE REVETEMENT

### LEGENDE

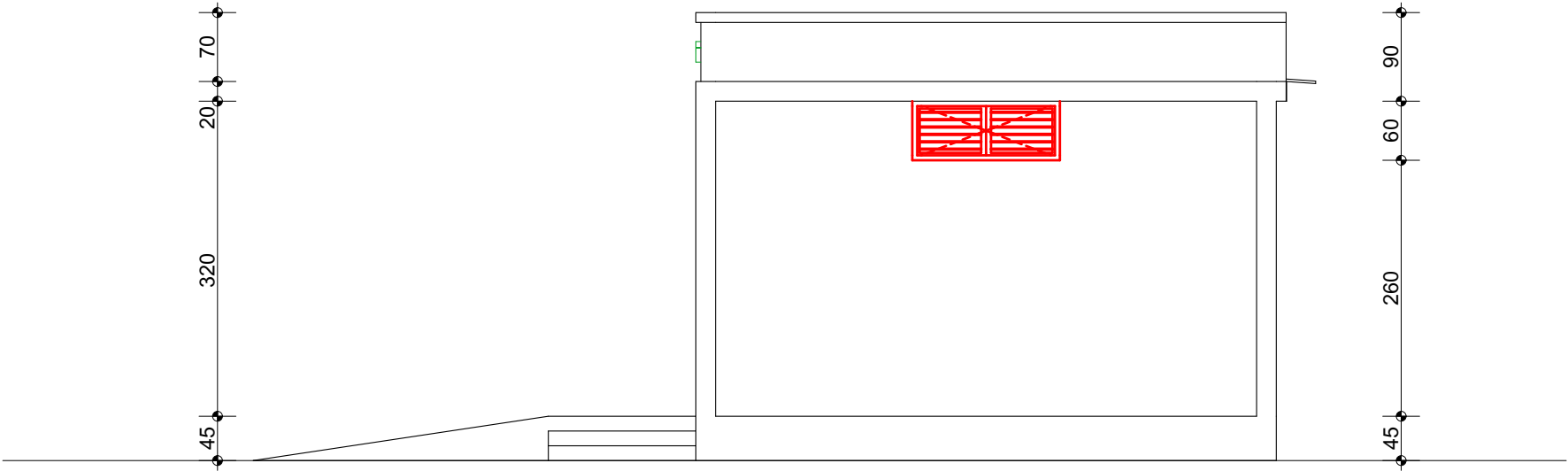
- CGCA: Carreaux gré cerame anti-dérapant  
CGCO: Carreaux gré cerame ordinaire  
CGCP: Carreaux gré cerame poli  
CCUI: Chape avec couche d'usure incorporée  
F: Faïence  
ET: Enduit tyrolien  
EP: Enduit plastique  
PV: Peinture vinylique  
PA: Peinture acrylique  
PF: Peinture foam  
FPC: Faux plafond en Contre plaquet  
FPS: Faux Plafond en Staff

## PLAN DE REVETEMENTS

# MAGASIN DE STOCKAGE DES PRODUITS



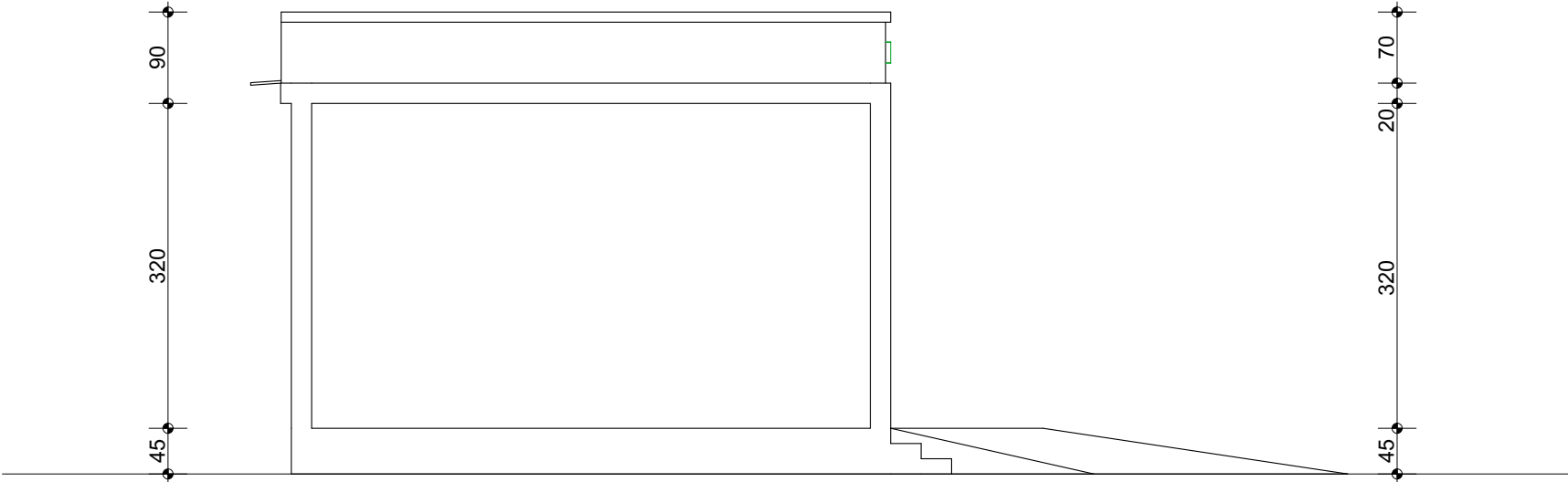
FACADE PRINCIPALE



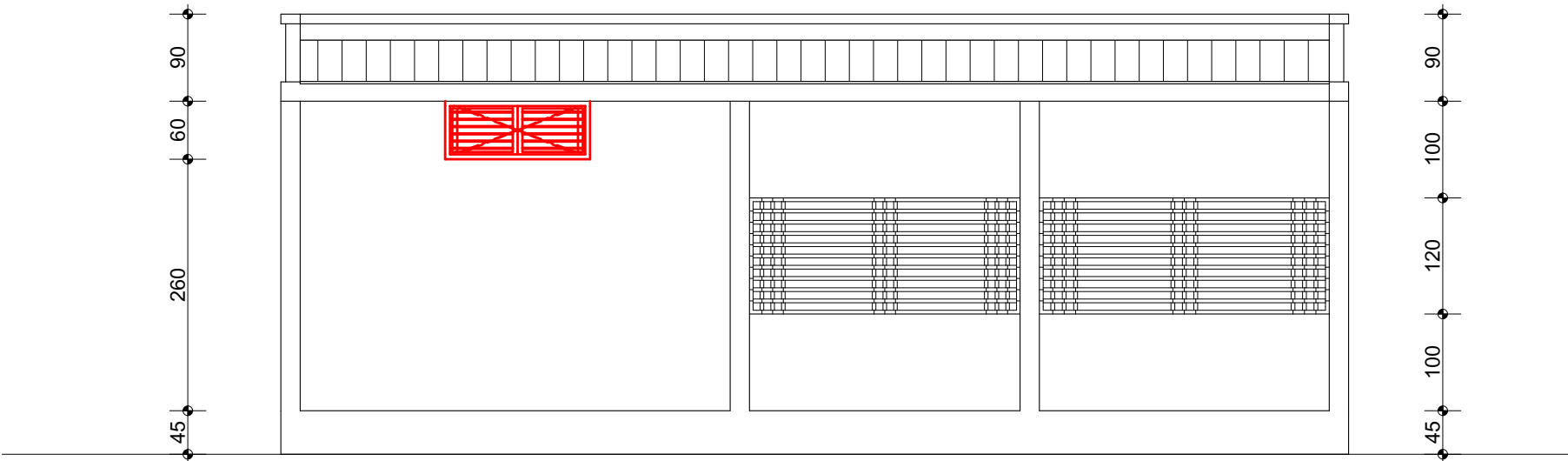
FACADE LATERALE DROITE



# MAGASIN DE STOCKAGE DES PRODUITS



FACADE LATERALE GAUCHE



FACADE POSTRIEURE

**PROJET:**  
Maîtrise d'oeuvre pour la réalisation d'études techniques, élaboration des dossiers d'appel d'offres et suivi-contrôle des travaux relatifs à la réhabilitation et la construction d'infrastructures dans la zone d'intervention du projet ASYPON-GMV, Région de Tillabéri. LOT N°5

**MAITRE D'OUVRAGE:**  
ENABEL-ASYPON GMV



**FINANCEMENT:**  
UNION EUROPEENNE



**BUREAU D'ETUDES:**  
GROUPEMENT



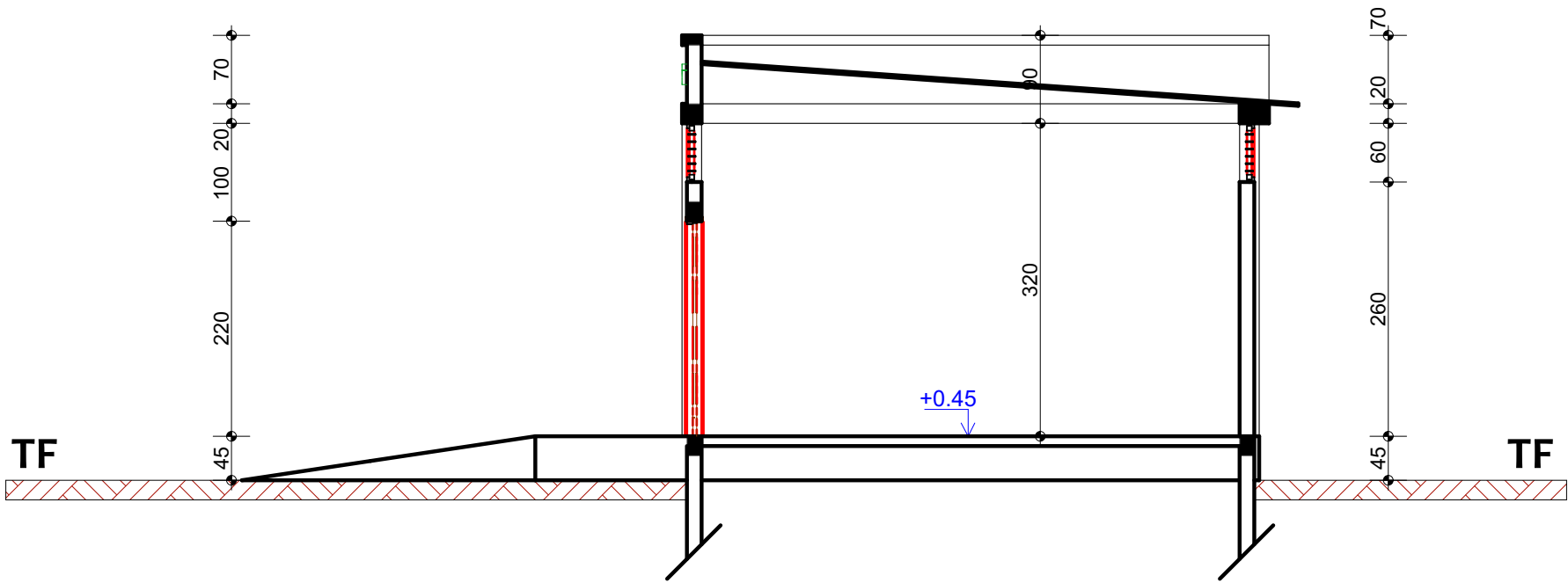
**MODIFICATIONS:** .....  
Date: ..... Indice: .....

**PHASE:**  
APD

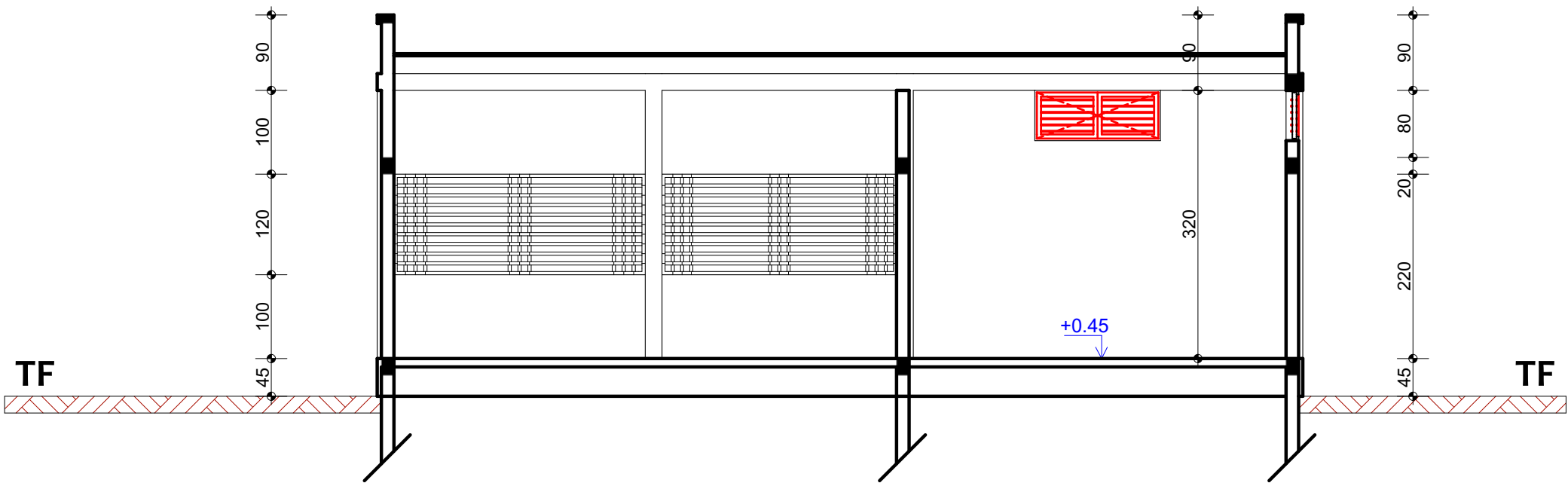
**PLANCHE N°**  
MSP

**DATE :**  
FEVRIER 2026

# MAGASIN DE STOCKAGE DES PRODUITS



COUPE A-A



COUPE B-B

**PROJET:**  
Maîtrise d'oeuvre pour la réalisation d'études techniques, élaboration des dossiers d'appel d'offres et suivi-contrôle des travaux relatifs à la réhabilitation et la construction d'infrastructures dans la zone d'intervention du projet ASYPON-GMV, Région de Tillabéri. LOT N°5

**MAITRE D'OUVRAGE:**  
ENABEL-ASYPON GMV



**FINANCEMENT:**  
UNION EUROPEENNE



**BUREAU D'ETUDES:**  
GROUPEMENT



**MODIFICATIONS:** \_\_\_\_\_  
Date: \_\_\_\_\_ Indice: \_\_\_\_\_

**PHASE:**  
APD

**PLANCHE N°**  
MSP

**DATE :**  
FEVRIER 2026

# MAGASIN DE STOCKAGE DES PRODUITS



## PERSPECTIVES

PROJET: Maîtrise d'œuvre pour la réalisation d'études techniques, élaboration des dossiers d'appel d'offres et suivi-contrôle des travaux relatifs à la réhabilitation et la construction d'infrastructures dans la zone d'intervention du projet ASYPON-GMV, Région de Tillabéri. LOT N°5	MAITRE D'OUVRAGE: ENABEL-ASYPON GMV		FINANCEMENT: UNION EUROPEENNE			BUREAU D'ETUDES: GROUPEMENT		MODIFICATIONS: .....		PHASE: APD	PLANCHE N° MSP	DATE : FEVRIER 2026
								Date: .....	Indice: .....			

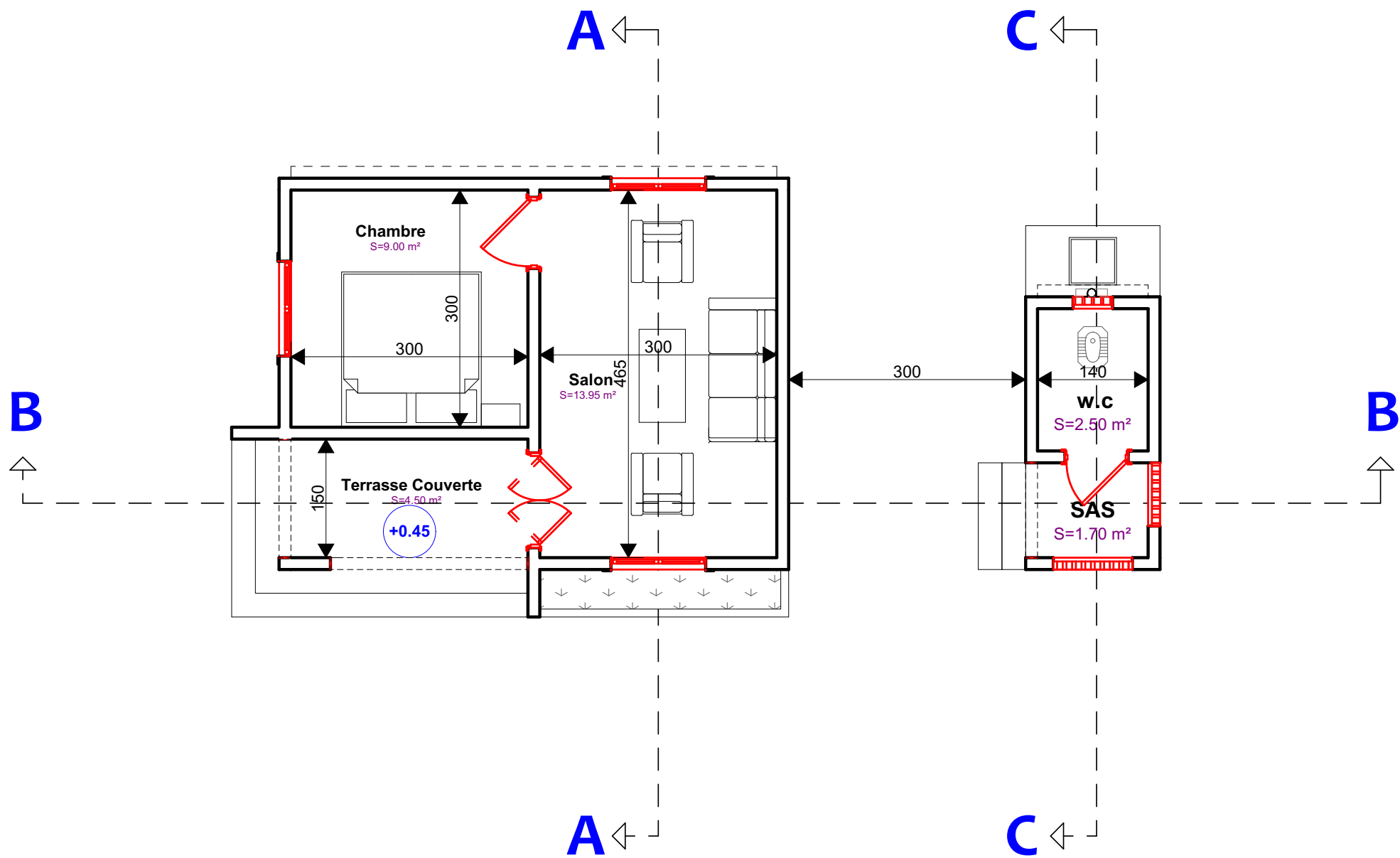


MAGASIN DE STOCKAGE DES PRODUITS



PERSPECTIVES

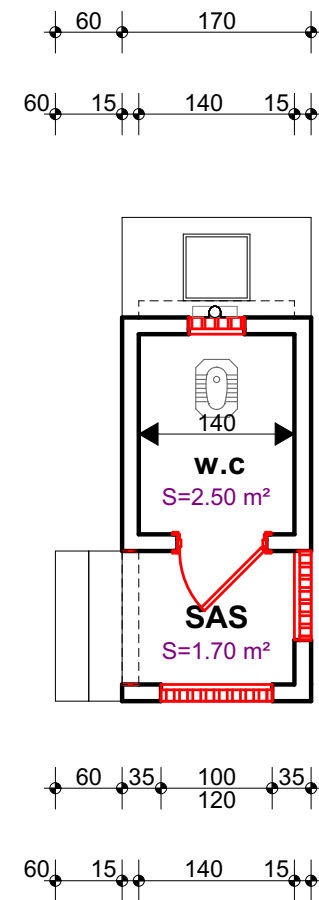
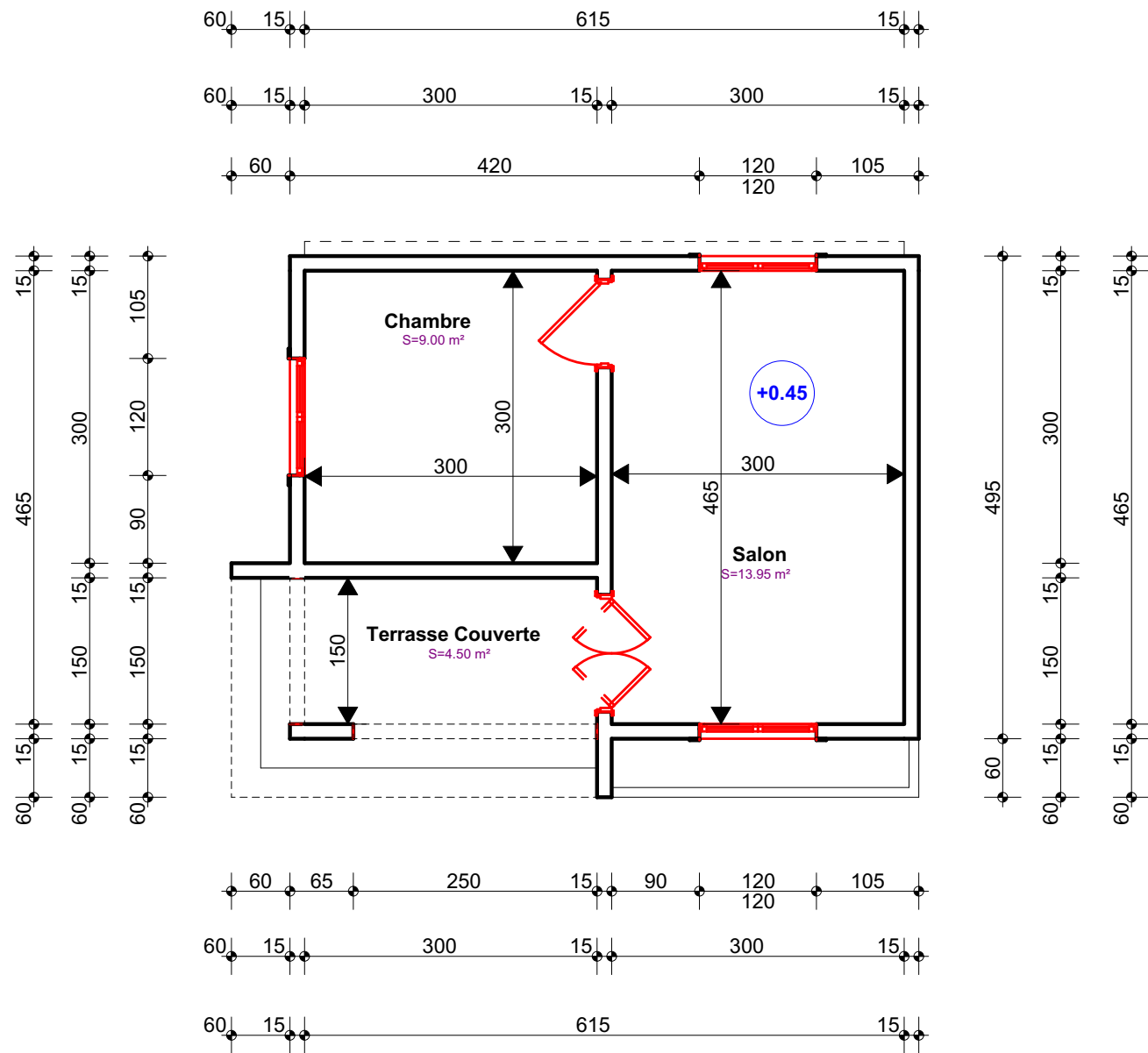
PLAN TYPE DU LOGEMENT GARDIEN ET LATRINE GARDIEN



PLAN D'AMENAGEMENT

<b>PROJET:</b> Maîtrise d'oeuvre pour la réalisation d'études techniques, élaboration des dossiers d'appel d'offres et suivi-contrôle des travaux relatifs à la réhabilitation et la construction d'infrastructures dans la zone d'intervention du projet ASYPON-GMV, Région de Tillabéri. LOT N°5	<b>MAITRE D'OUVRAGE:</b> ENABEL-ASYPON GMV 	<b>FINANCEMENT:</b> UNION EUROPEENNE 	<b>BUREAU D'ETUDES:</b> GROUPEMENT  	<b>MODIFICATIONS:</b> ..... Date: ..... Indice: .....	<b>PHASE:</b> APD	<b>PLANCHE N°</b> LA-MA.01	<b>DATE :</b> FEVRIER 2026
---	--	--	--	--	----------------------	-------------------------------	-------------------------------

PLAN TYPE DU LOGEMENT GARDIEN ET LATRINE GARDIEN



PLAN DE NIVEAU

PROJET:  
Maîtrise d'oeuvre pour la réalisation d'études techniques, élaboration des dossiers d'appel d'offres et suivi-contrôle des travaux relatifs à la réhabilitation et la construction d'infrastructures dans la zone d'intervention du projet ASYPON-GMV, Région de Tillabéri. LOT N°5

MAITRE D'OUVRAGE:  
ENABEL-ASYPON GMV



FINANCEMENT:  
UNION EUROPEENNE



BUREAU D'ETUDES:  
GROUPEMENT



MODIFICATIONS:  
Date: .....  
Indice: .....

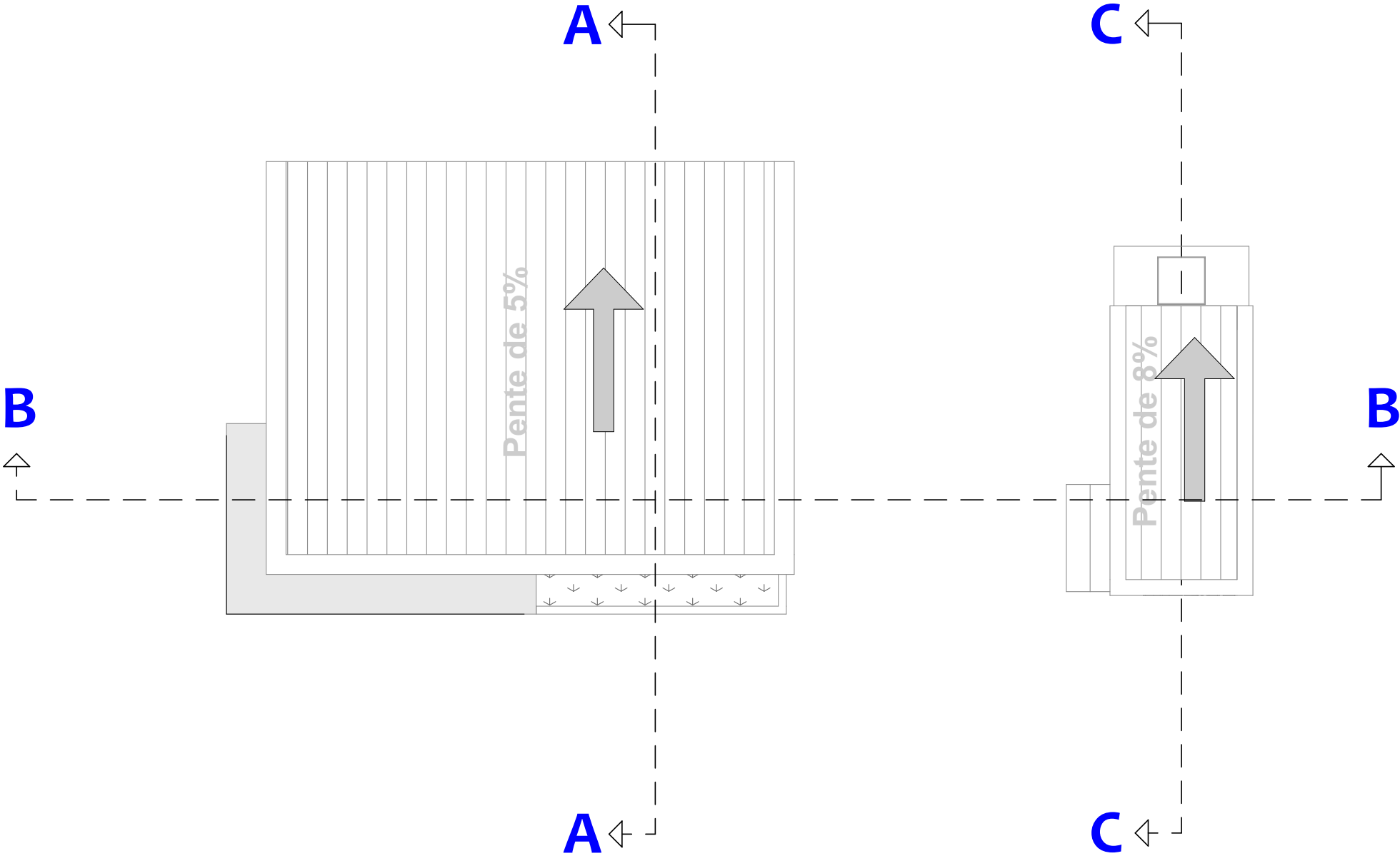
PHASE:  
APD

PLANCHE N°:  
LA-MA.01

DATE :  
FEVRIER 2026



PLAN TYPE DU LOGEMENT GARDIEN ET LATRINE GARDIEN



PLAN DE MASSE

PLAN TYPE DU LOGEMENT GARDIEN ET LATRINE GARDIEN

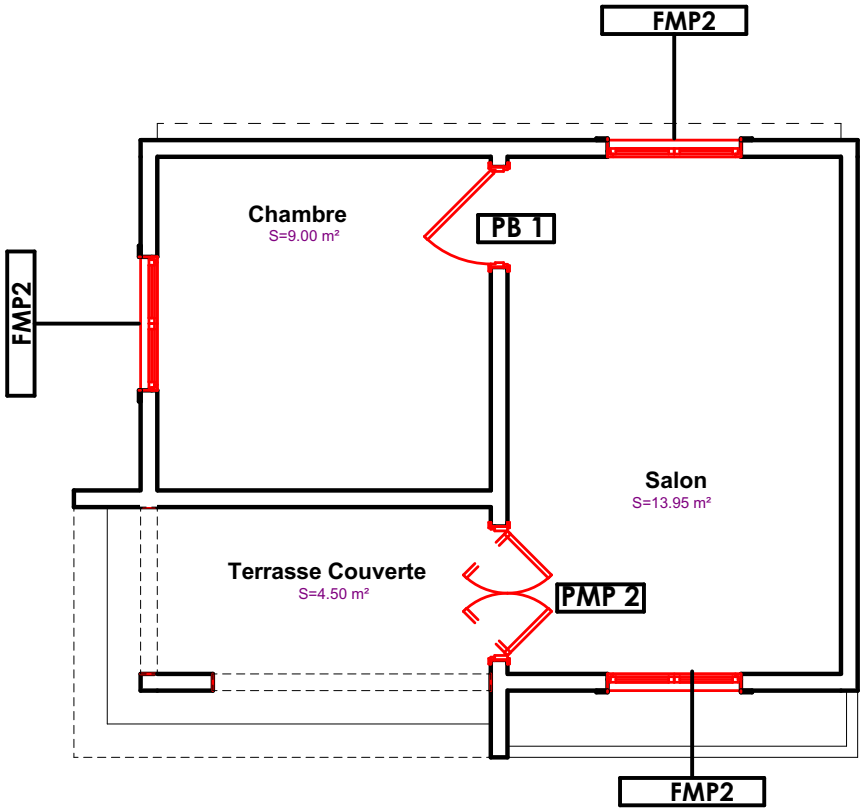


Tableau des menuiseries			
N°.	Designation	Dimension (cm)	Quantité
Menuiserie Métallique			
FMP2	Fenetre metallique persienne de 120*120	120*120	03
PMP2	Porte Metallique Pleine double battantes	120*220	01
Menuiserie Bois			
PB1	Porte en bois	90*220	01

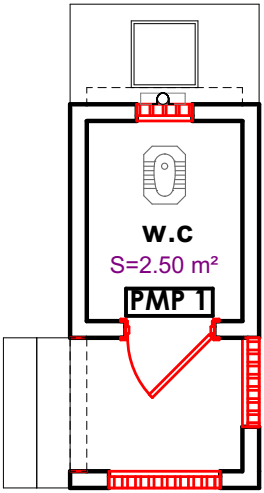
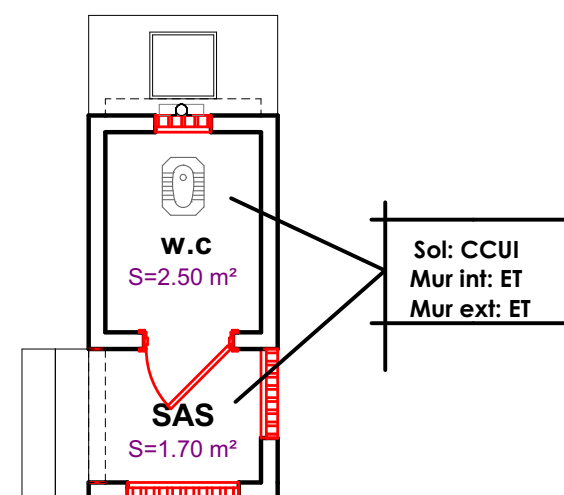
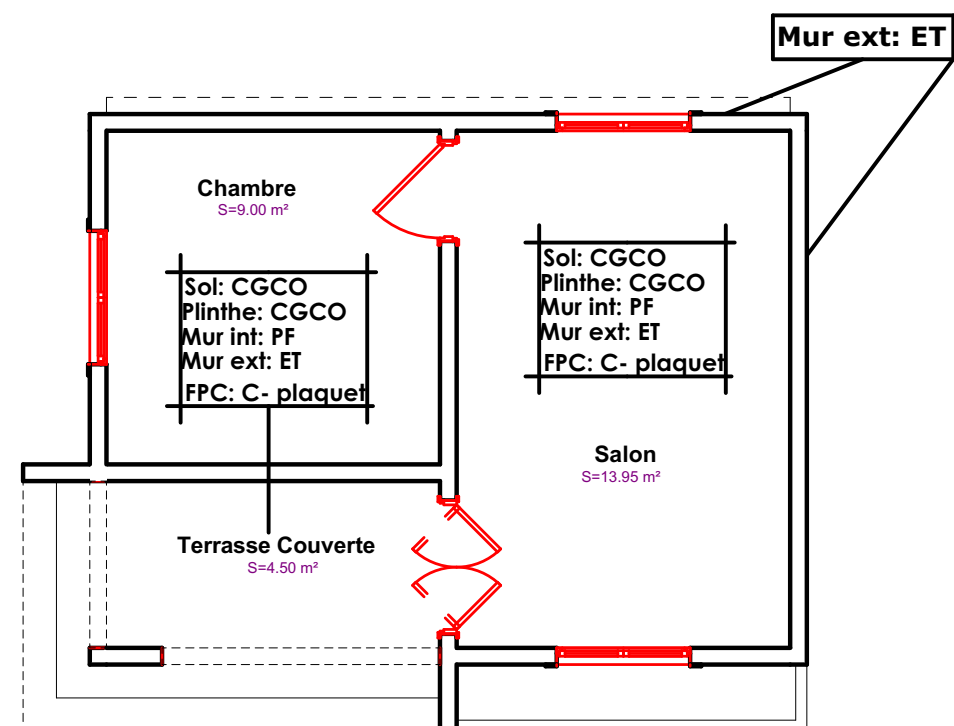


Tableau des menuiseries			
N°.	Designation	Dimension (cm)	Quantité
Menuiserie Métallique			
PMP1	Porte Metallique Pleine	80*220	01

PLAN DE MENUISERIES

# PLAN TYPE DU LOGEMENT GARDIEN ET LATRINE GARDIEN



## TABEAU DE REVETEMENT

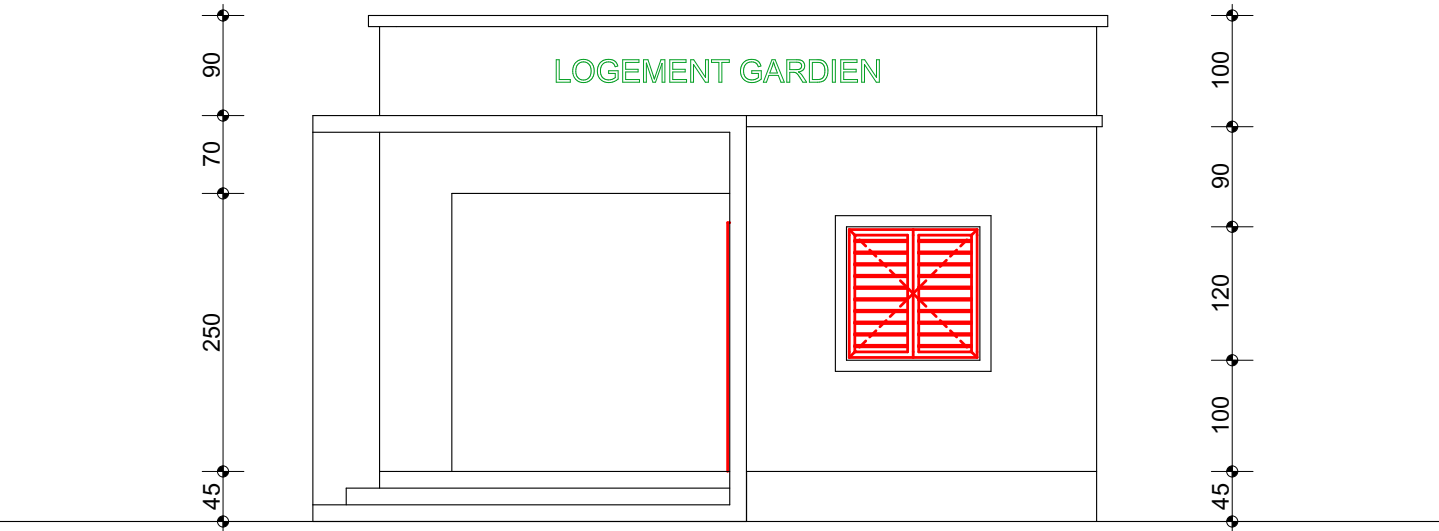
### LEGENDE

CGCA: Carreaux gré cerame anti-dérapent  
CGCO: Carreaux gré cerame ordinaire  
CGCP: Carreaux gré cerame poli  
CCUI: Chape avec couche d'usure incorporée  
F: Faïence  
ET: Enduit tyrolien  
EP: Enduit plastique  
PV: Peinture vinylique  
PA: Peinture acrylique  
PF: Peinture foam  
FPC: Faux plafond en Contre plaquet  
FPS: Faux Plafond en Staff

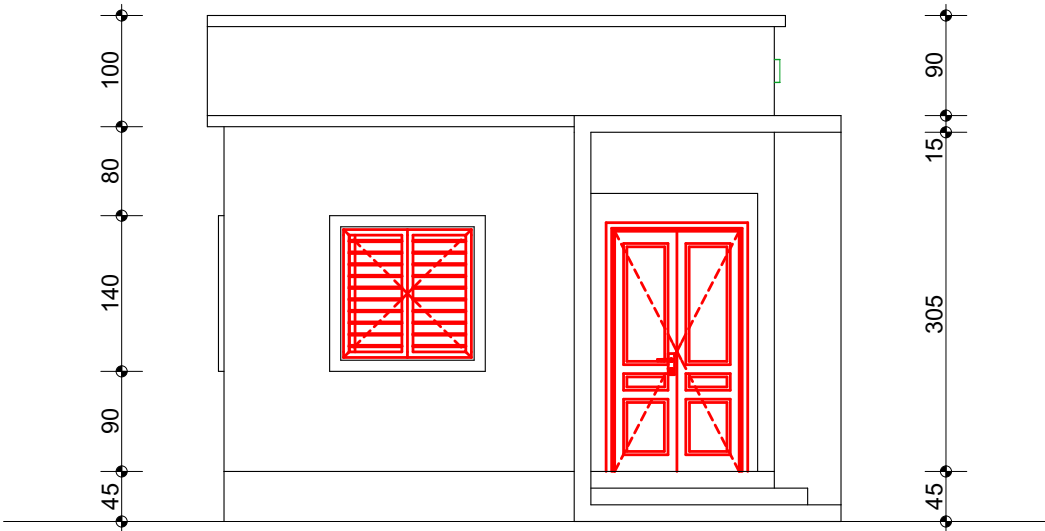
## PLAN DE REVETEMENTS



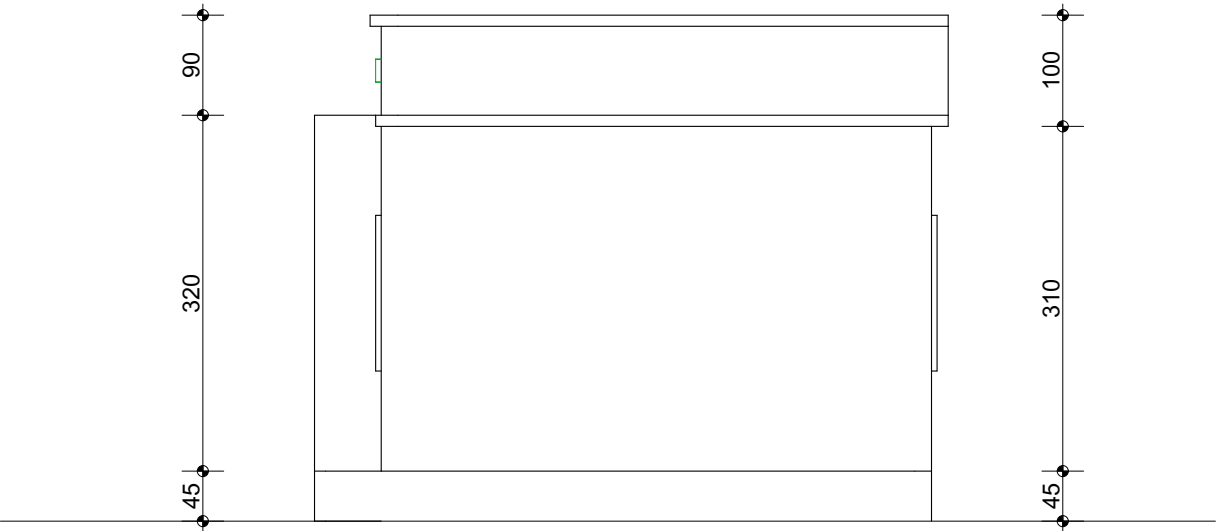
PLAN TYPE DU LOGEMENT GARDIEN ET LATRINE GARDIEN



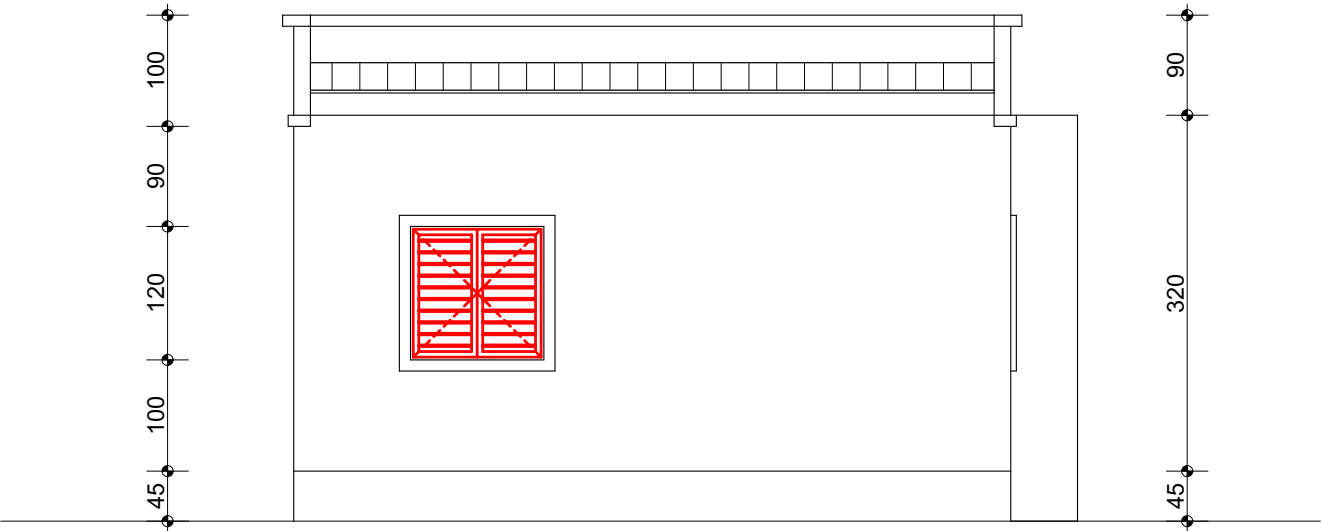
FACADE PRINCIPALE



FACADE LATERALE GAUCHE

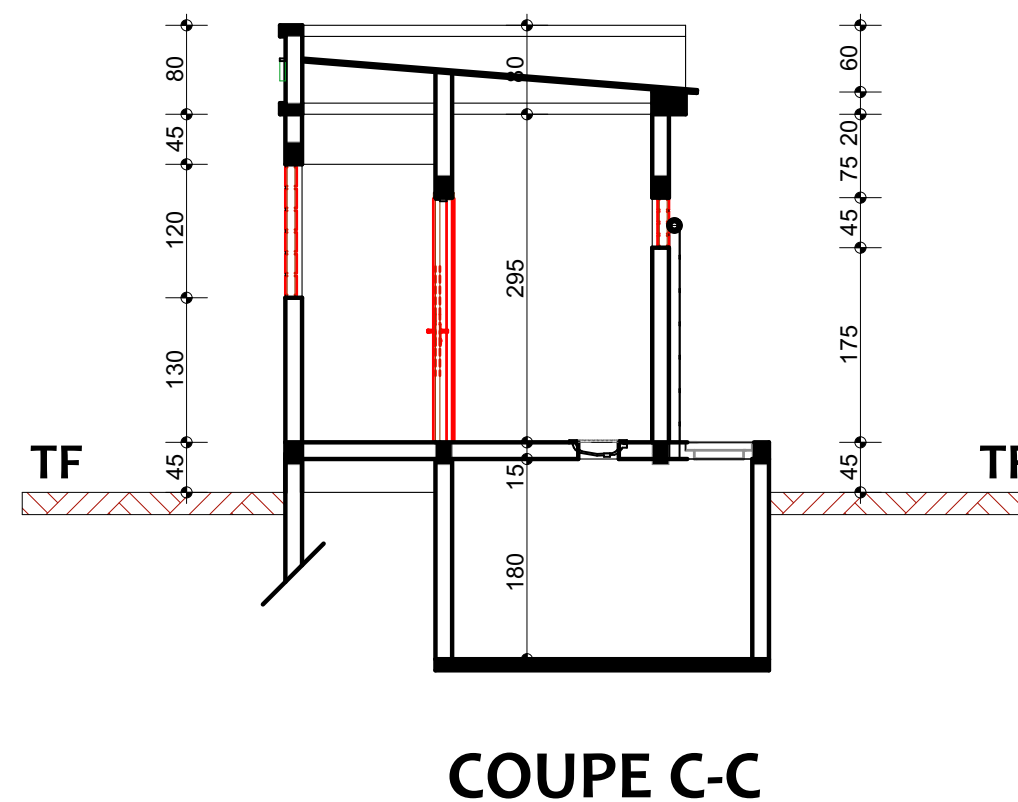
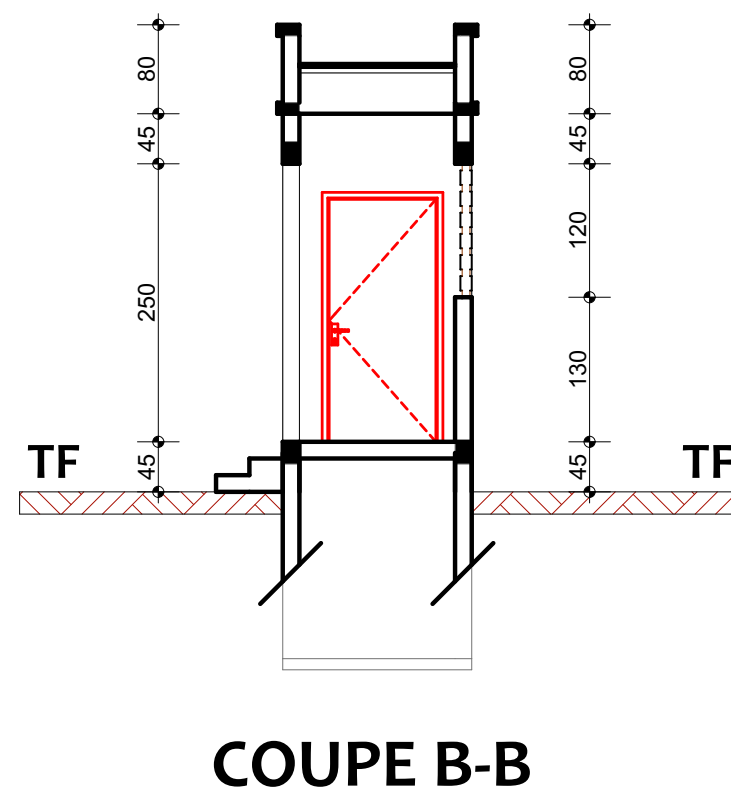
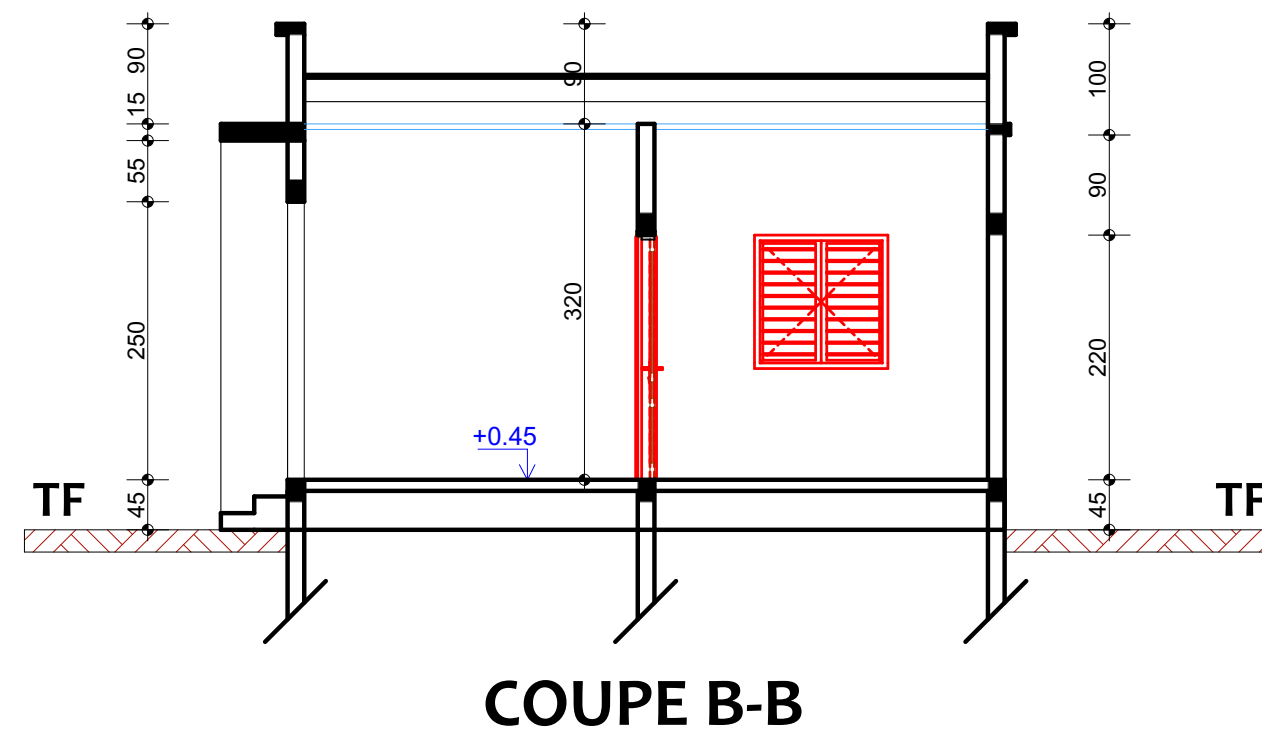
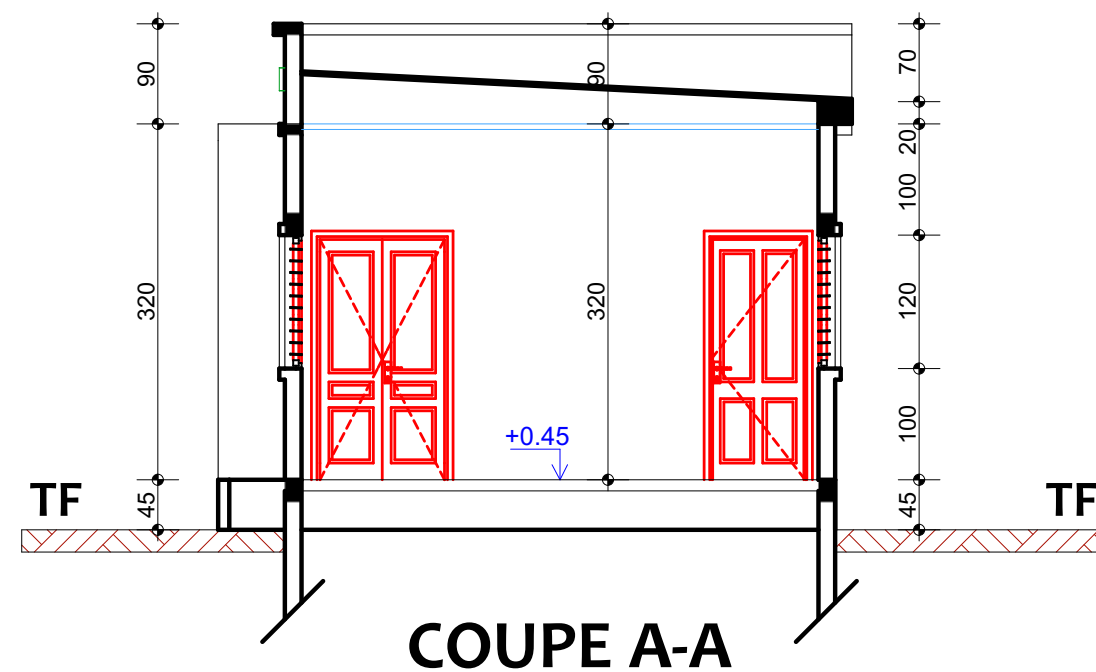


FACADE LATERALE DROITE

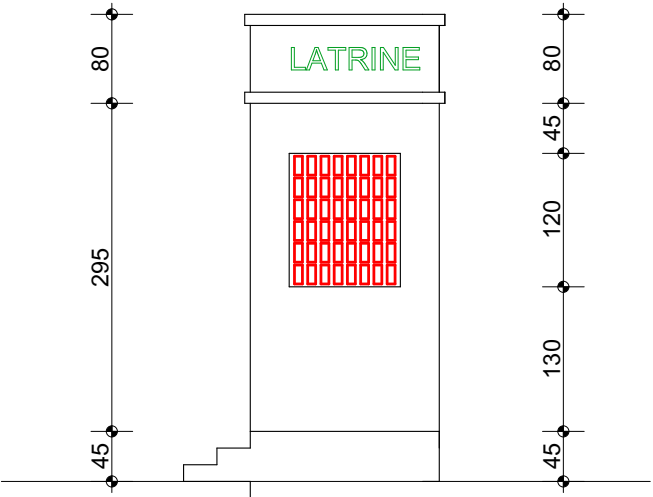


FACADE POSTRIEURE

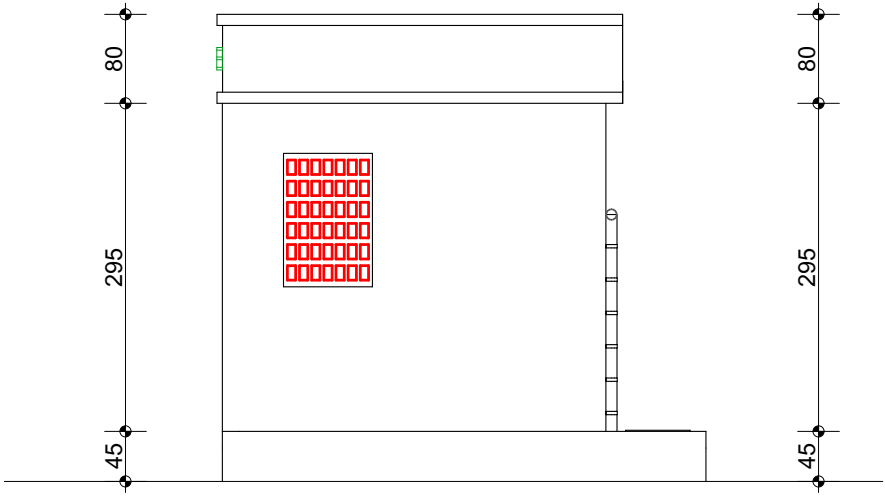
PLAN TYPE DU LOGEMENT GARDIEN ET LATRINE GARDIEN



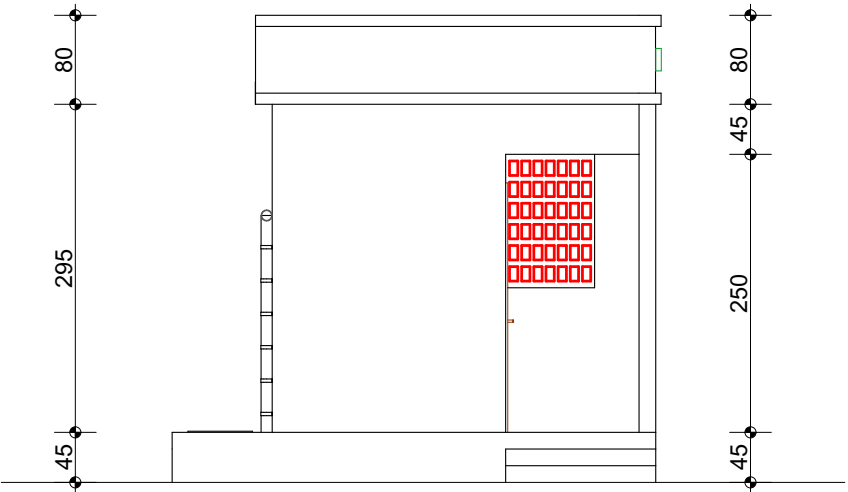
PLAN TYPE DU LOGEMENT GARDIEN ET LATRINE GARDIEN



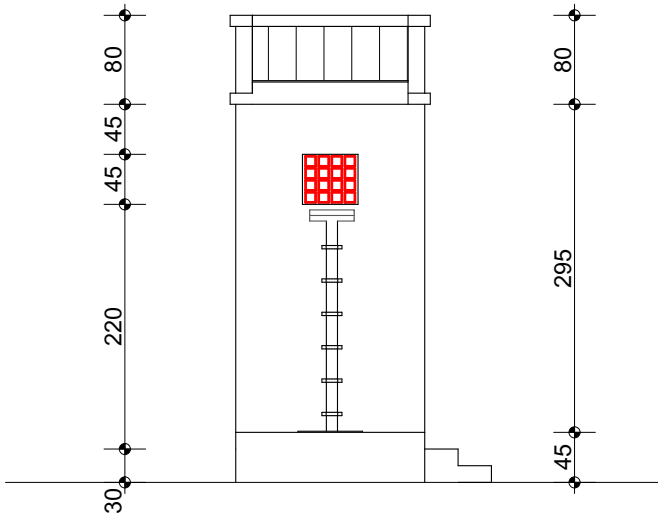
FACADE PRINCIPALE



FACADE LATERALE DROITE



FACADE LATERALE GAUCHE



FACADE POSTRIEURE



PLAN TYPE DU LOGEMENT GARDIEN ET LATRINE GARDIEN

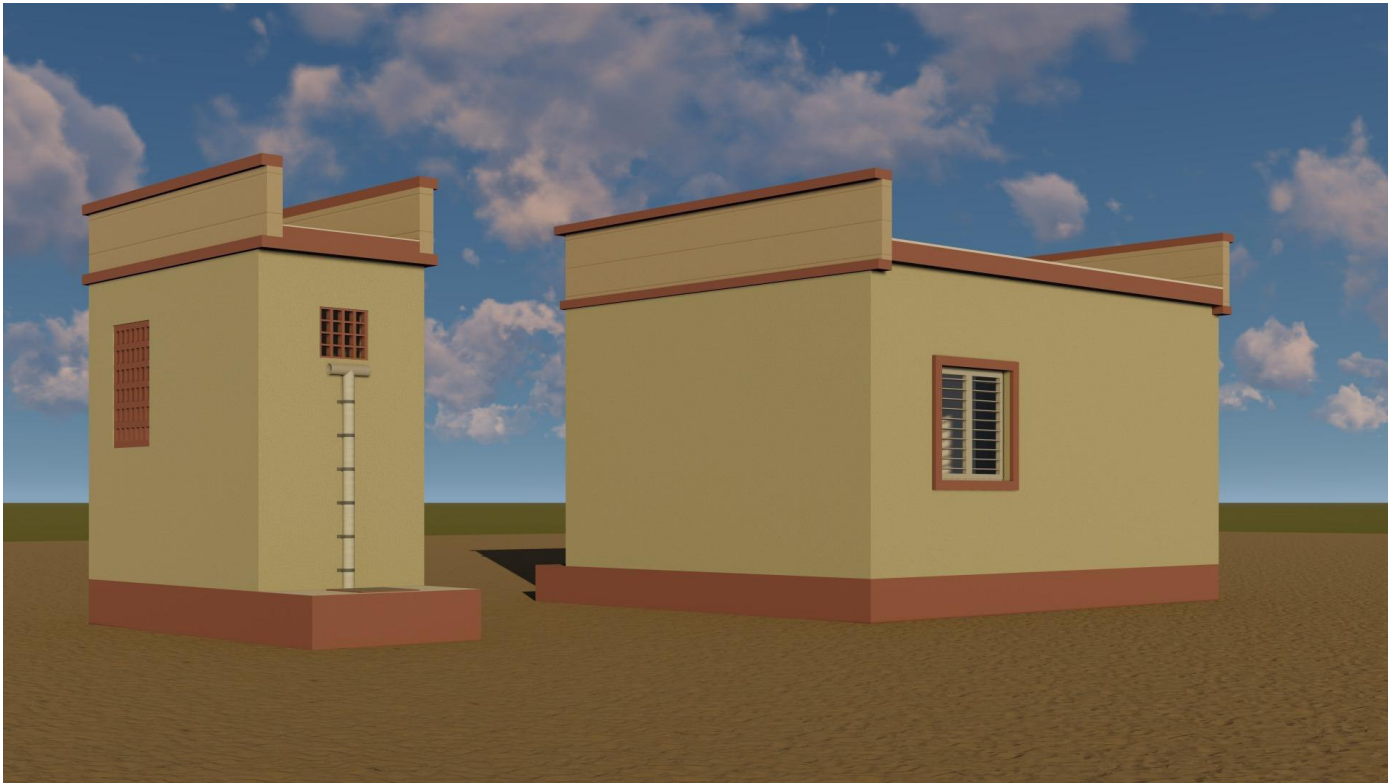


PERSPECTIVES

<b>PROJET:</b> Maîtrise d'œuvre pour la réalisation d'études techniques, élaboration des dossiers d'appel d'offres et suivi-contrôle des travaux relatifs à la réhabilitation et la construction d'infrastructures dans la zone d'intervention du projet ASYPON-GMV, Région de Tillabéri. LOT N°5	<b>MAITRE D'OUVRAGE:</b> ENABEL-ASYPON GMV 	<b>FINANCEMENT:</b> UNION EUROPEENNE 	<b>BUREAU D'ETUDES:</b> GROUPEMENT  	<b>MODIFICATIONS:</b> ..... Date: ..... Indice: .....	<b>PHASE:</b> APD	<b>PLANCHE N°</b> LA-MA.01	<b>DATE :</b> FEVRIER 2026
--	--	--	--	---	----------------------	-------------------------------	-------------------------------



PLAN TYPE DU LOGEMENT GARDIEN ET LATRINE GARDIEN



PERSPECTIVES